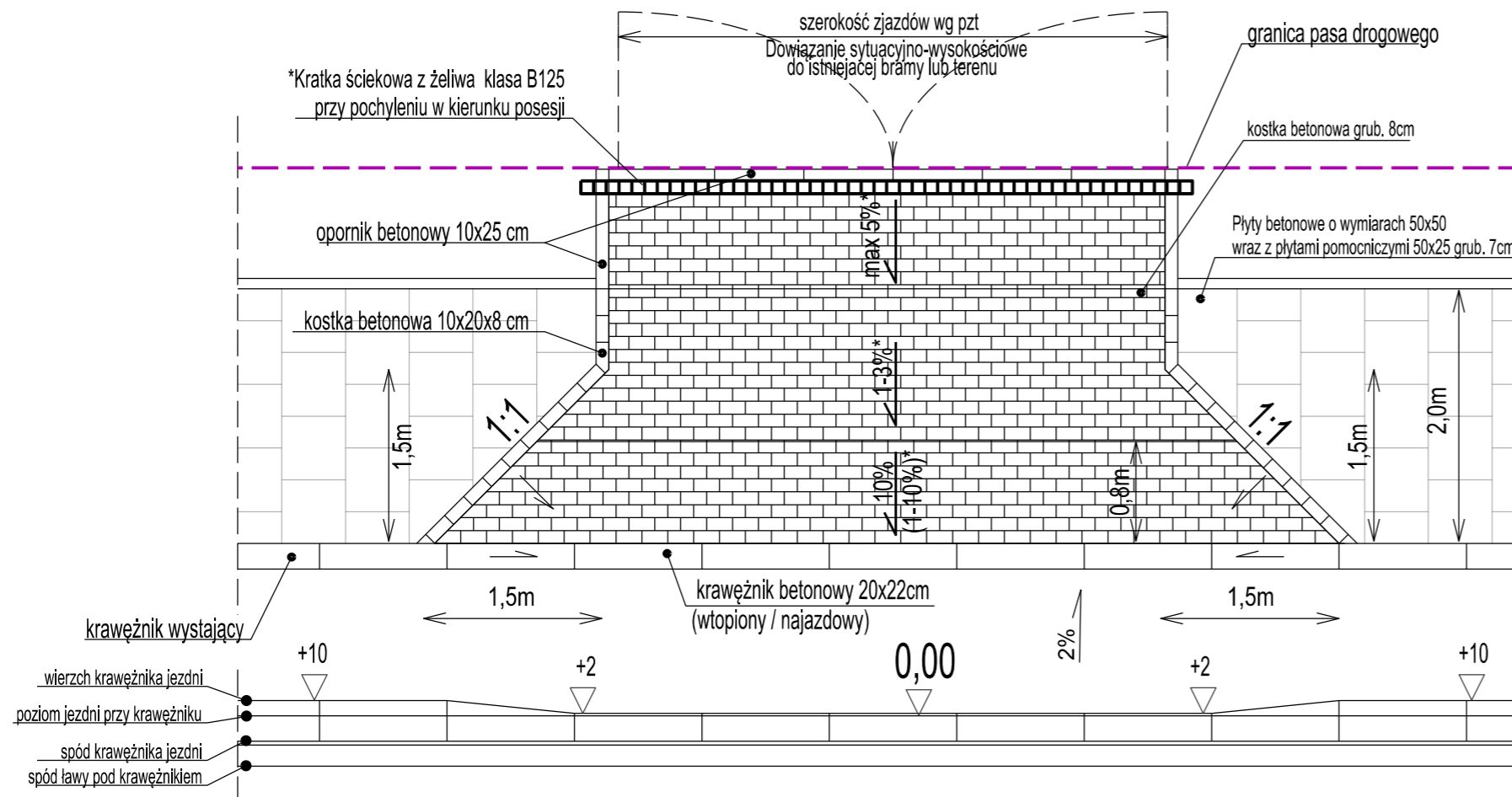
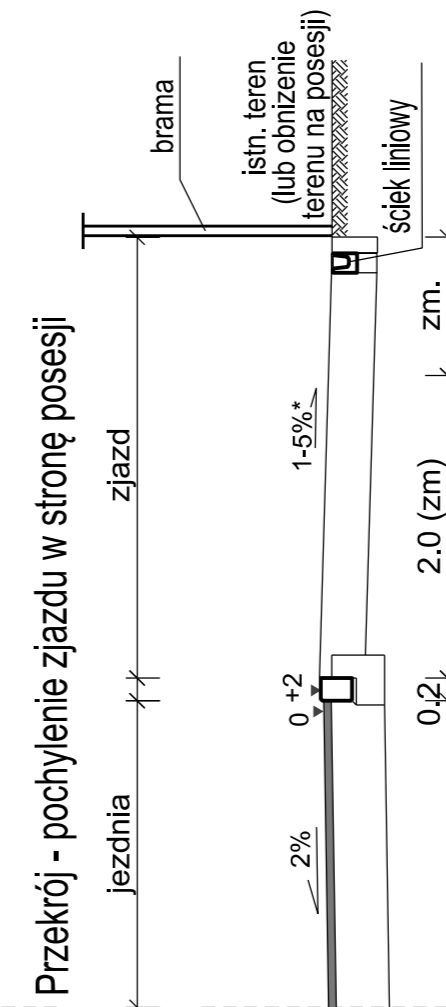
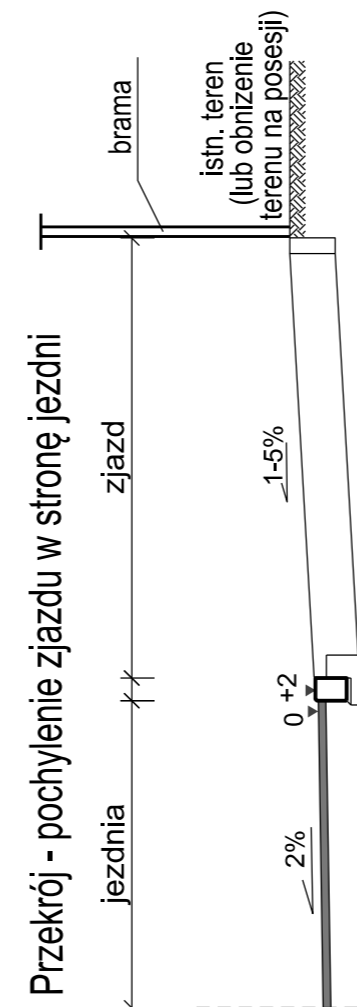
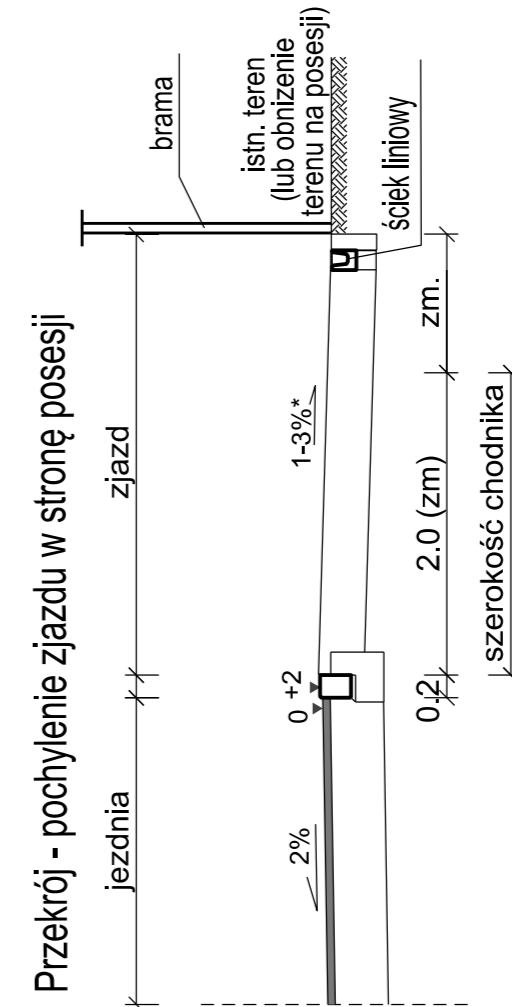
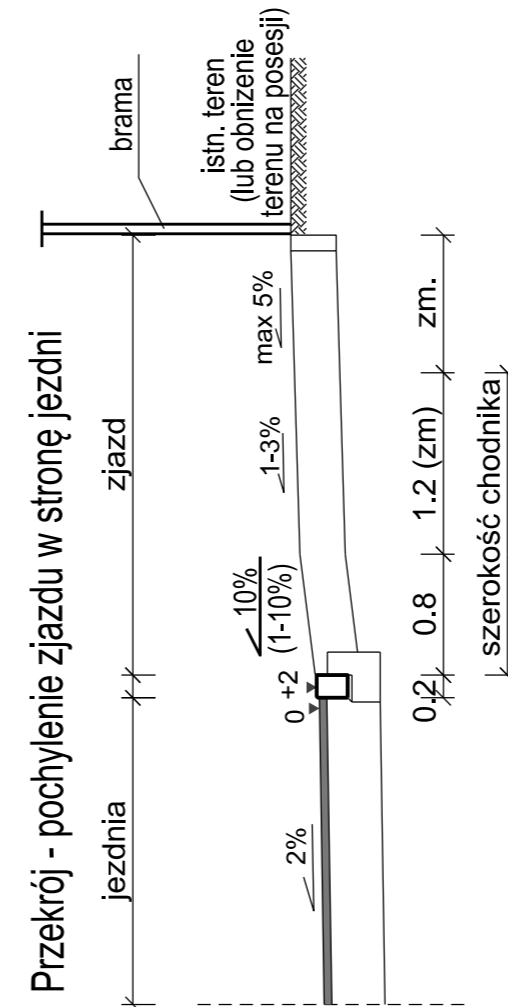
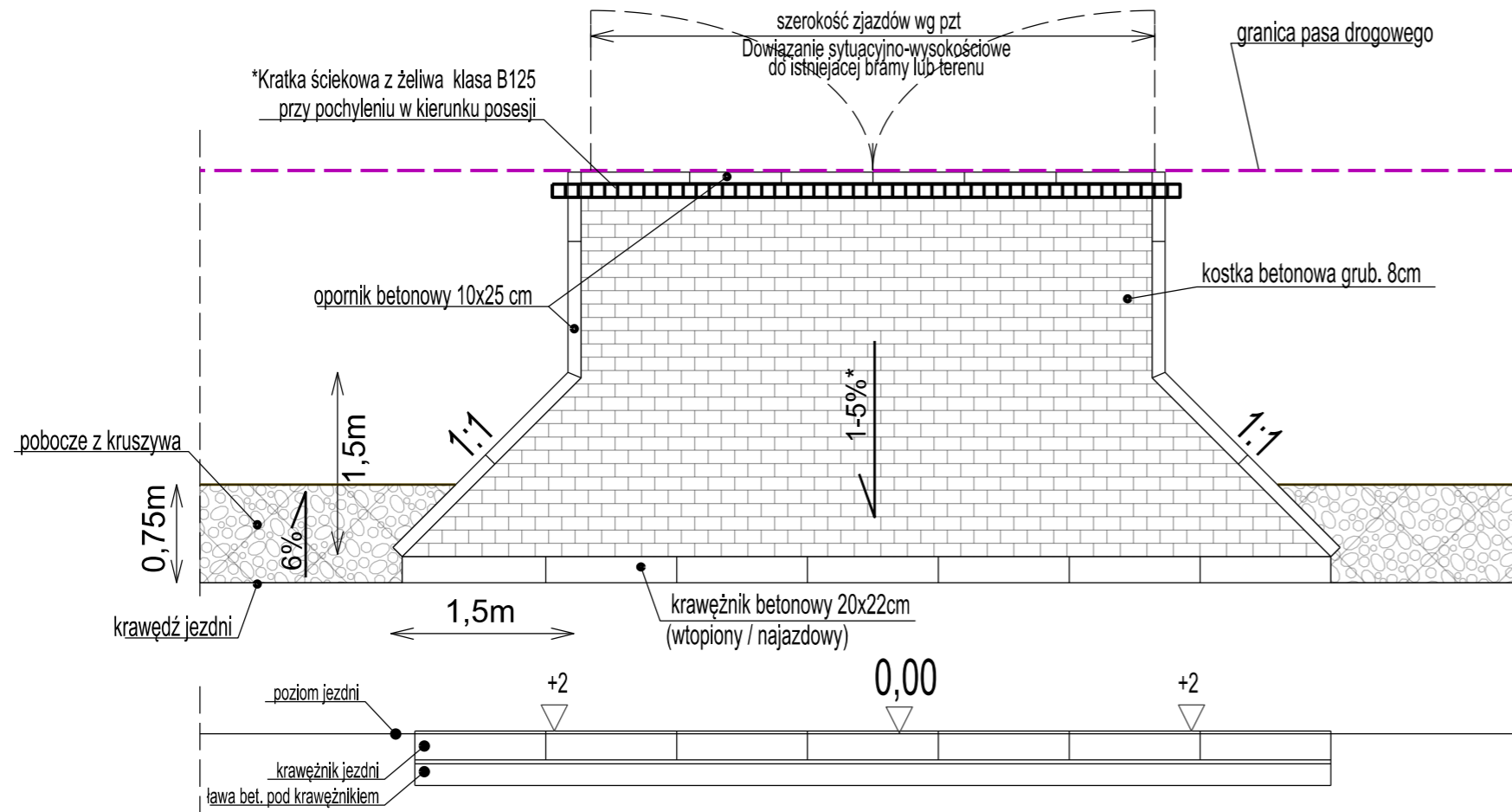


Szczegół zjazdu indywidualnego w ciągu chodnika



Szczegół zjazdu indywidualnego w ciągu pobocza



3. Konstrukcja zjazdów
- Kostka betonowa ciemnoszara RAL 7015, prostokątna 20x10cm grub. 8 cm
 - Podsyпка cementowo-piaskowej 1:4 grub. 3cm
 - Podbudowa zasadnicza z mieszanki niezwiązanej z kruszywem stabilizowana mechanicznie C 90/3 grub. 20 cm
 - Warstwa odsączająca grub. 15 cm

- 3%* - max. pochylenie poprzeczne chodnika
- 1%-3% dopuszczalne pochylenie poprzeczne chodnika
- 8%* - max. pochylenie podłużne chodnika

Wykonawca: RAWAY		Inwestor: Miasto Stołeczne Warszawa Dzielnica Rembertów		
Nazwa inwestycji: Budowa drogi gminnej - ulicy Kołodziejskiej w Dzielnicy Rembertów m. st. Warszawy				
Nazwa rysunku: SZCZEGÓŁY KONSTRUKCYJNE - ZJAZDY				
Projektant: mgr inż. R I P k	Branża: Drogowa	nr upr.:	L D 2 P D 1	Podpis:
Sprawdzający: mgr inż.	Drogowa	5		
Data: 11.2019R.	Skala: 1:50	Stadium: PW		Rys. 5.2