



UniStreet – prosta, wydajna i ekonomiczna rodzina opraw ulicznych

UniStreet

Oprawy UniStreet wykorzystujące wydajne diody LED zapewniają przy stosunkowo niskich kosztach początkowych, znaczne oszczędności w porównaniu z konwencjonalnymi oprawami oświetlenia ulicznego, oferując pełny zwrot z inwestycji w ciągu krótkiego czasu. Szeroka gama dostępnych strumieni świetlnych, umożliwia prostą wymianę punkt za punkt świetlny przestarzałych konwencjonalnych źródeł światła i opraw oświetleniowych. Oprawa wykonana jest z materiałów nadających się do recyklingu. Jako, że jest to rozwiązanie oparte na diodach LED nie wymaga skomplikowanych czynności konserwacyjnych

Korzyści

- Ekonomiczna oprawa dedykowana dla gmin i miast
- Bezpośredni zamiennik opraw konwencjonalnych wyposażonych wyladowcze źródła światła o mocy max. 250W
- Niskie koszty utrzymania

Dane techniczne

- Szeroki zakres dostępnych strumieni świetlnych od 1,200 do 12,000 lumenów
- Kompaktowa bardzo smukła oprawa wykonana z wysokiej jakości materiałów podlegających 100% recyklingowi

Zastosowania

- Tereny mieszkalne
- Drogi miejskie i gminne

PHILIPS

Specyfikacja

• Typ	BGS/BGP203 (mały korpus) BGS/BGP204 (duży korpus)	• Optyki	Rozsył drogowy średni (DM) lub szeroki (DW)
• Źródło światła	Zintegrowany panel LED	• Klosz	Przeźroczysta szyba
• Moc	od 11 do 110 W	• Materiały	Korpus: wysokocisnieniowy odlew aluminium Pokrywa układu zasilającego: wysokocisnieniowy odlew aluminium Klosz: szkło hartowane o gr. 4 mm IK08
• Strumień świetlny	od 1200 do 12000 lm	• Wykończenie	Standardowo: jasno szare (RAL7035) Inne kolory dostępne na zapytanie
• Skuteczność świetlna	Powyżej 100 lm/W	• Podłączenie	Kostka przyłączeniowa
• Temperatura barwowa	4000 K	• Montaż	Na wysięgniku: Ø 32-48 or 48-60 mm Bezpośrednio na słupie: Ø 32-48, 48-60 lub 76 mm Rekomendowana wysokość zawieszenia: 4-12 m Regulacja kąta nachylenia przy montażu na słupie/wysięgniku: od +10 do -90° Max. SCx: - BGS203: 0.036 m ² - BGS204: 0.041 m ²
• Wskaźnik oddawania barw	> 70	• Certyfikaty	CE, ENEC
• Utrzymanie strumienia świetlnego - L80F10	60,000 h przy Ta=25 °C		
• Zakres temperatur pracy	od -30 do +35 °C		
• Układ zasilający	Xitanium		
• Napięcie zasilania	220-240 V / 50-60 Hz		
• Regulacja strumienia świetlnego	DynaDimmer Amp dimming DALI/I-10V		
• Opcje	Stały strumień świetlny (CLO) Przewód zasilający 4, 6, 8, 10 m Zabezpieczenie przeciwprzepięciowe (10 kV)		

Dostępne wersje

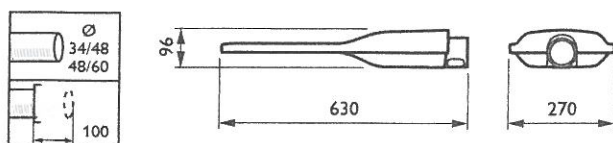


UniStreet BGP203 (mały korpus)

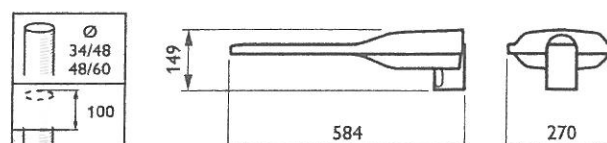


UniStreet BGP204 (duży korpus)

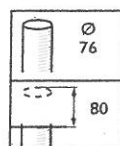
Wymiary



BGP203 LED20-740 II DM 48/60A

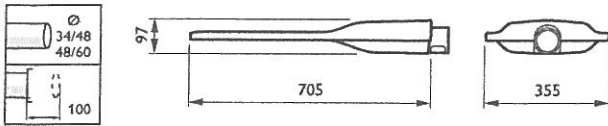


BGP203 LED20-740 II DM 48/60A

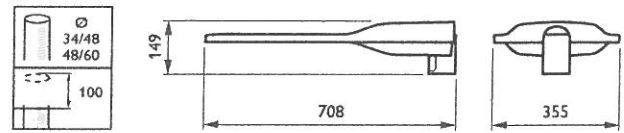


BGP203 LED20-740 II DM 48/60A

Wymiary

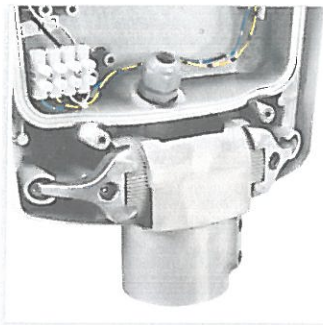


BGP204 LED80-/740 I DM 48/60A



BGP204 LED80-/740 I DM 48/60A

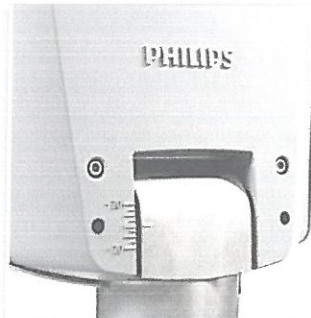
Detale



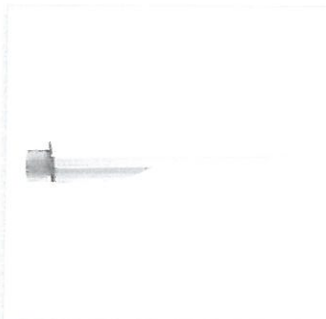
Regulowany zacpek montażowy



Widok spodu oprawy (mały korpus)



Zacpek montażowy



Widok z boku



Widok spodu oprawy (duży korpus)



© 2014 Koninklijke Philips N.V. (Royal Philips)
Wszelkie prawa zastrzeżone

Dane mogą ulec zmianie bez uprzedniego powiadomienia. Znak towarowy jest własnością Koninklijke Philips N.V. (Royal Philips) lub odpowiednich podmiotów.

www.philips.pl/lighting

2014, Sierpień 25
Dane mogą ulec zmianie