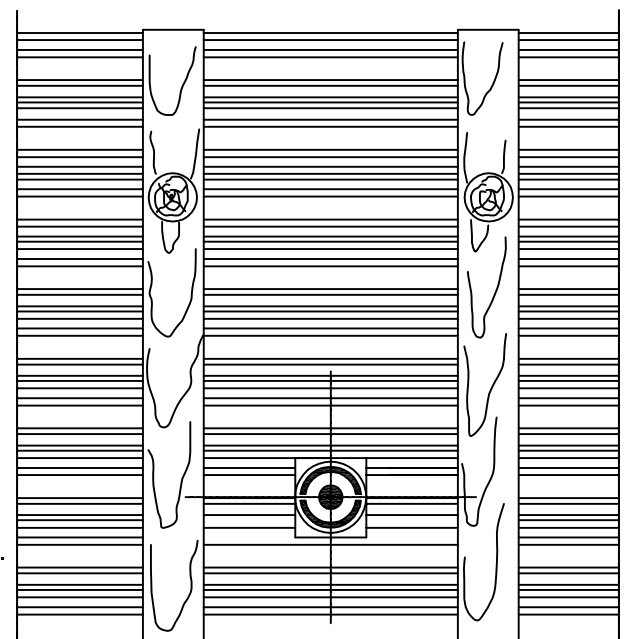
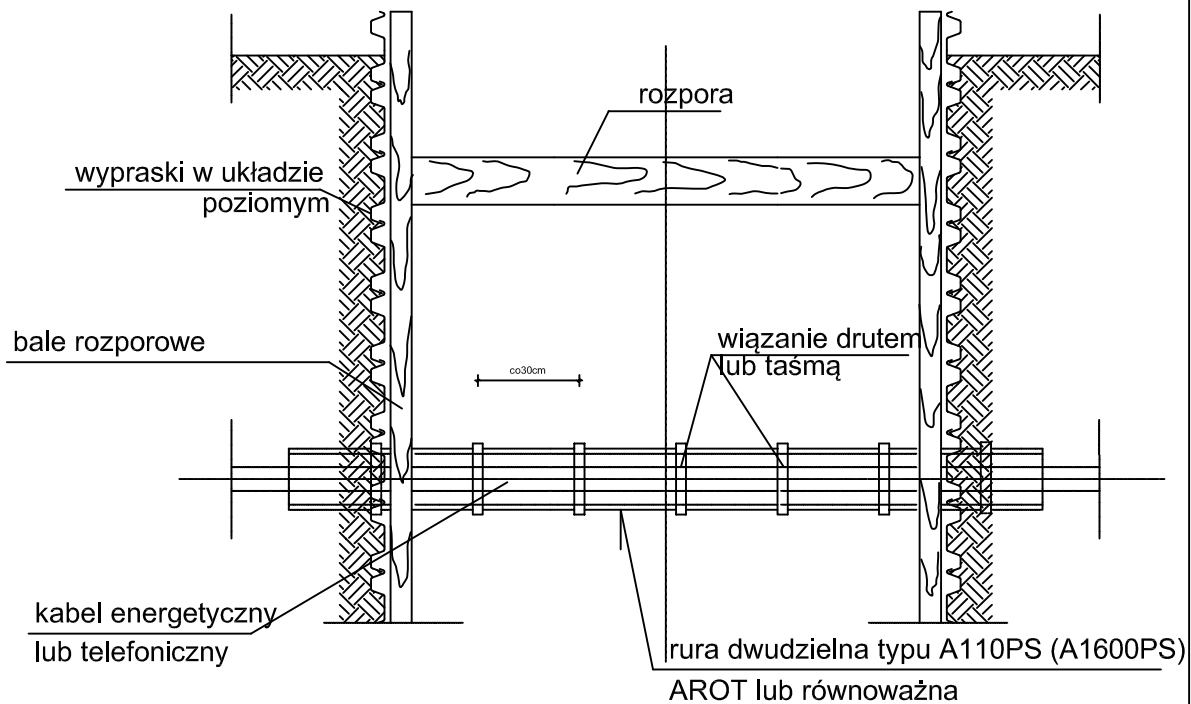


## Szczegół zabezpieczenia istniejących kabli energetycznych



### UWAGI:

1. W miejscach kolizji wykopy wykonywać ręcznie.
2. Bardzo starannie należy zagęścić zasypkę pod kolidującym uzbrojeniem.
3. Rurę ochronną pozostawić na stałe.
4. Dla kabli eSN i eWN rura ochronna  $\text{Ø}160\text{mm}$ .
5. Obudowa wykopu dotyczy przypadku gdy  $H > 1,0\text{m}$

Zakład Usług Budowlanych "WILMER" Grażyna Staniec  
04-444 Warszawa, ul. Maształerska 39

Inwestor: Prezydent Miasta Stołecznego Warszawy  
pl. Bankowy 3/ 5 00-950 Warszawa

Rys. 4

Stadium:

Projekt Bud. - Wyk.

Objekt: Budowa **ul. Paderewskiego** w Warszawie  
na odc. od ul. Czwartaków do ul. Zdrowotnej -  
przebudowa sieci gazowej na odcinku A-B

Treść rysunku: **Szczegół zabezpieczenia istniejących kabli energetycznych**

Projektował: mgr inż. Jadwiga Kielin  
Branża sanitarna Nr upr. LUB/0010/POOS/05

Sprawdził: inż. Marianna Michałkiewicz  
Branża sanitarna Nr upr. UANB-II-7342/68/93

Opracował: inż. arch. Katarzyna Kielin  
Branża sanitarna

Data opracowania: 12. 2013