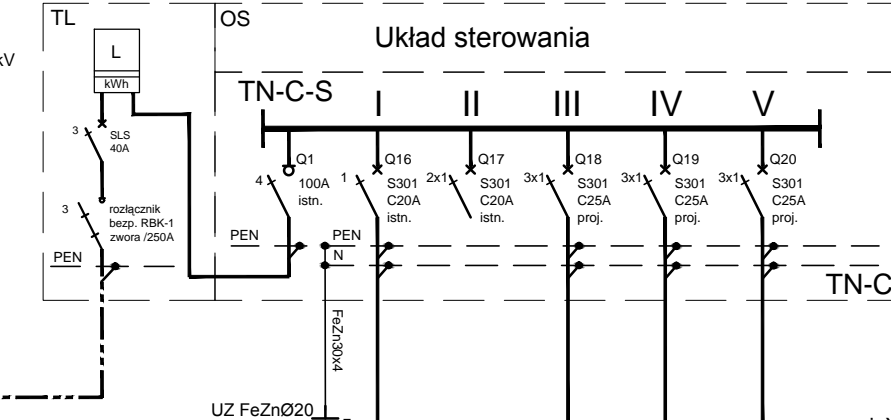


istn.
ST 9163

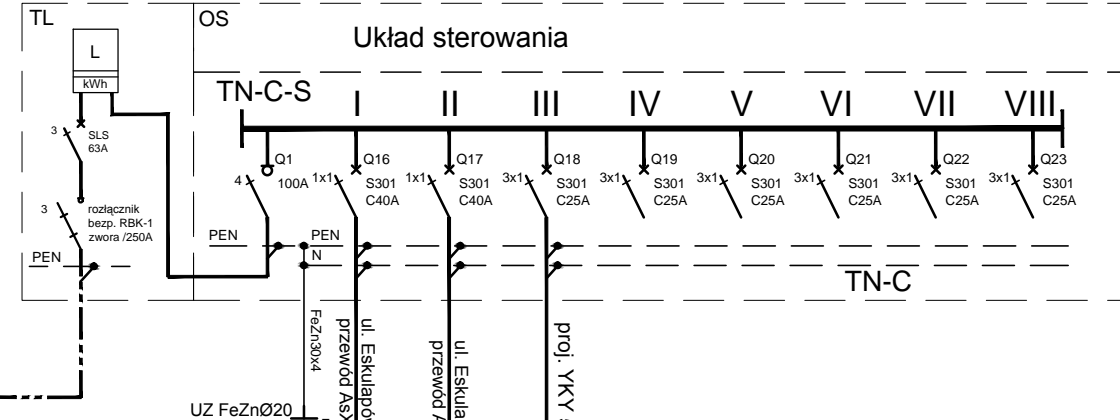


Istniejąca szafa oświetleniowa LN1011 na słupie nr 138146



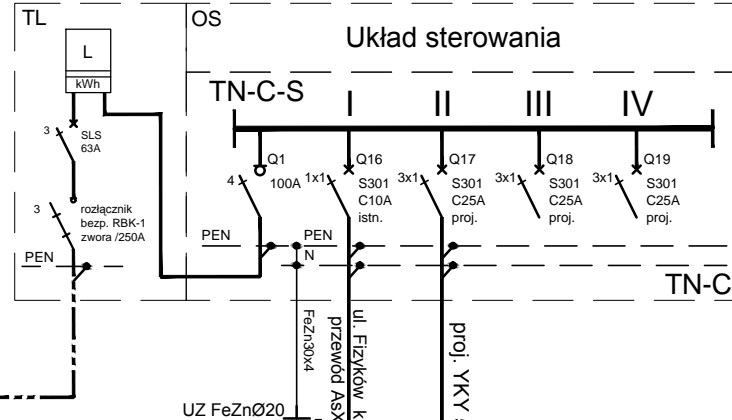
istn.
słup nr 137949

Projektowana szafa oświetleniowa LN1088 na słupie nr 137949



istn.
słup nr 137964

Istniejąca szafa oświetleniowa LN1050 na słupie nr 137964



NAZWA OBWODU:	I	II	III	IV	V
MOC P _i [kW]	0,85kW	REZERWA	REZERWA	0,36kW	0,31kW
TYP KABLA:	AsXSn 2x25 mm ²	-	-	YKY 5x16mm ²	YKY 5x16mm ²

NAZWA OBWODU:	I	II	III	IV	V	VI	VII	VIII
MOC P _i [kW]	0,8kW	0,25kW	0,46 kW	REZERWA	REZERWA	REZERWA	REZERWA	REZERWA
TYP KABLA:	AsXSn 2x25 mm ²	AsXSn 2x25 mm ²	YKY 5x16 mm ²	-	-	-	-	-

NAZWA OBWODU:	I	II	III	IV
MOC P _i [kW]	0,4kW	0,21kW	REZERWA	REZERWA
TYP KABLA:	AsXSn 2x25 mm ²	YKY 5x16mm ²	-	-

- LEGENDA:
- PROJ.SŁUP OŚWIETLENIOWY - o wysokości zawieszenia oprawy 9m z pojedynczym, wysięgnikiem o kącie nachylenia 0° realizujący zawieszenie oprawy na 8m. Oprawa LED o mocy 51W
 - SP - Projektowana skrzynka przyłączeniowa na istniejącym słupie
 - S11/A - Numer projektowanego słupa/syłwetka słupa
 - L1 - Numer fazy
 - Projektowana linia kablowa YKY 5x16mm²/1kV
 - Projektowane uziemienie słupa wykonane FeZn020
 - Projektowany ogranicznik przepięć typu 1xSE30.166 BZ
 - Istniejący słup oświetleniowy wraz z oprawą
 - Istniejąca stacja transformatorowa ST10818
 - 43 - d_{uzogocaa} odcinka kabla
 - 68 - d_{uzogocaa} odcinka kabla od z¹cza

Ochrona od porażenia: **samoczynne wyłączenie napięcia**
 Układ sieci: nowe obwody - **TN-C-S**
 istn. obwody - **TN-C**

TEN RYSUNEK JEST OBJĘTY PRAWAMI AUTORSKIMI BIURA PROJEKTÓW ENERGET SP. J., BEZ PISEMNEJ ZGODY NIE MOŻE BYĆ REPRODUKOWANY W CZĘŚCI LUB CAŁOŚCI PRZY WYKORZYSTANIU DO PRAC BUDOWLANYCH

INWESTOR: **MIASTO STOŁECZNE WARSZAWA DZIELNICA REMBERTÓW**
 al. gen.A.Chruściela "Montera" 28

BIURO PROJEKTOWE BRANŻOWE: **Biurowo Projektów Energonet Sp.j.**
 02-787 Warszawa ul. B. Bartoka 8/3, tel. (22) 855 51 85
 e-mail: biuro@energonet.pl www.energonet.pl

PROJEKT: Przebudowa drogi gminnej ul.Gawędziarzy w Warszawie dzielnica Rembertów	BRANŻA: ELEKTROENERGETYCZNA	
NAZWA OPRACOWANIA: Przebudowa oświetlenia ul. Gawędziarzy w Warszawie dzielnica Rembertów	ETAP: PW	
PROJEKTOWAŁ: Paweł Myszowski	NR UPR.: MAZ0258/PBE/15	PODPIS:
PROJEKTOWAŁ: Janusz Malocha	NR UPR.: ST. 1568/74	PODPIS:
OPRACOWAŁ: Wojciech Ciesielczuk	NR UPR.: -	PODPIS:
OPRACOWAŁ:	NR UPR.: -	PODPIS:

TREŚĆ RYSUNKU: Schemat ideowy zasilania opraw oświetleniowych
 DATA: WARSZAWA, Czerwiec 2016
 SKALA: -
 NR PROJEKTU: -
 NR RYSUNKU: E-1

