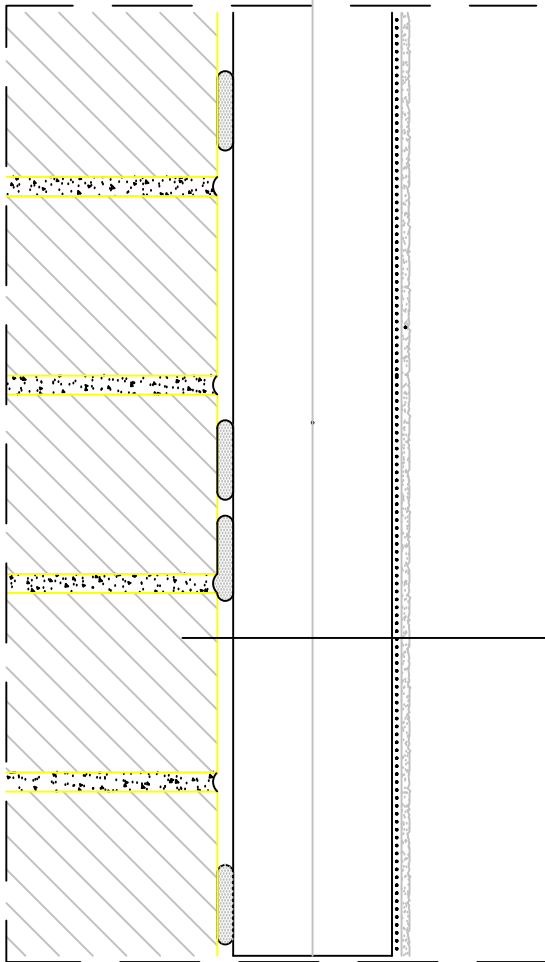


PRACE NAPRAWCZE
W BUDYNKU HALI SPORTOWEJ
PRZY SP nr 189
PRZY UL. 2-CH MIECZY 5
W WARSZAWIE



tynk istniejący
unigrunt
zaprawa klejowa
styropian eps 0,40 gr. 15,0cm
zaprawa klejowa z zatopioną siatką (2x) gr. 3mm
tynk podkładowy
tynk silikonowy

DETAL OCIEPLENIA
ŚCIANY
SKALA 1 : 5

PRACOWNIA PROJEKTOWA MGR INZ. ARCH. L. BUBIENCA 05 -806 KOMOROW UL. KOTONSKIEGO 1	TRESC PRACE NAPRAWCZE W BUDYNKU HALI SPORTOWEJ PRZY SP nr 189 PRZY UL. 2-CH MIECZY 5 W W-WIE DETAL ŚCIANY	STADIUM PR.BUD	NR. RYSUNKU 8
		SKALA 1:5	
	IMIE NAZWISKO NR UPR	DATA	PODPIS
PROJEKTOWAL	MGR INZ ARCH. L.BUBIENIEC ST - 897/88	11. 2019	
OPRACOWAL	MGR INZ ARCH. L.BUBIENIEC ST - 897/88		
SPRAWDZIL			