



Nazwa inwestycji:	Budowa drogi gminnej – ul. Kołodziejskiej w Dzielnicy Rembertów m.st. Warszawy	
Adres obiektu:	Województwo Mazowieckie Powiat Warszawski Miasto Warszawa	
Inwestor:	Prezydent m.st. Warszawy Dzielnica Rembertów Adres korespondencji: ul. gen. Antoniego Chruściela 28 04-401 Warszawa	
Jednostka Projektowa:	RAWAY	
Stadium:	PROJEKT BUDOWLANY	
Branża:	ZIELEŃ	
TOM	INWENTARYZACJA ZIELENI I PROJEKT GOSPODARKI ZIELENI	

Funkcja	Imię i nazwisko	Specjalność	Data	Podpis
Opracowujący:	mgr inż.	drogowa	19.11.2019r	

Spis zawartości projektu: strona 2

Opis techniczny: strona 3



SPIS ZAWARTOŚCI:

I. OPIS TECHNICZNY

1. PRZEDMIOT INWESTYCJI

1.1 Lokalizacja inwestycji

1.2 Zakres i cel

1.3 Podstawa opracowania

2. INWENTARYZACJA

2.1 Zestawienia wyników inwentaryzacji

2.2 Tabela inwentaryzacji i projektu wyrębu drzew

3. PROJEKT GOSPODARKI ZIELENI

3.1 Opis istniejącego drzewostanu

3.2 Projekt wyrębu drzew

3.3 Wskazówki pielęgnacyjne

II. CZĘŚĆ RYSUNKOWA

Rys. nr 1 Inwentaryzacja zieleni i projekt zagospodarowania zieleni skala 1:500



I OPIS TECHNICZNY

1. PRZEDMIOT INWESTYCJI

1.1 Lokalizacja inwestycji

Inwestycja położona jest w dzielnicy Rembertów w m. st. Warszawa w województwie mazowieckim.

1.2 Zakres i cel

Celem opracowania jest wykonanie inwentaryzacji zieleni i projektu gospodarki zieleni na powyższą inwestycję. Inwentaryzację sporządzono na zasadzie spisu z natury, przeprowadzonego na gruncie, w oparciu o mapę sytuacyjno-wysokościową. Celem spisu było określenie faktycznego usytuowania w terenie drzew oraz ocena ich stanu zdrowotnego. Zakres inwentaryzacji ograniczono do terenów leżących w pasie drogowym. Projekt zagospodarowania zieleni zakłada nasadzenia zastępcze, których liczba będzie większa niż usuwanych drzew i krzewów.

1.3 Podstawa opracowania

- Podstawą opracowania niniejszych materiałów jest umowa zawarta pomiędzy Miastem Stołecznym Warszawa - Dzielnica Rembertów m. st Warszawy a firmą: RAWAY, w wyniku rozstrzygnięcia przetargu nieograniczonego o udzielenie zamówienia.
- Materiały opracowano na podstawie następujących danych wyjściowych:
 - Ustawa z dnia 7 lipca 1994r. - Prawo budowlane (t.j. - Dz. U. 2016 poz. 290)
 - rozporządzenie Ministra Transportu i Gospodarki Morskiej z dnia 2 marca 1999r. w sprawie warunków technicznych, jakim powinny odpowiadać drogi publiczne i ich usytuowanie (t.j. - Dz. U. 2016 poz. 124.)
 - specyfikacja istotnych warunków zamówienia do umowy;
 - mapa do celów projektowych sporządzona przez uprawnionego geodetę;
 - - wytyczne Zleceniodawcy;
 - - bieżące uzgodnienia ze Zleceniodawcą.

2. INWENTARYZACJA

2.1 Zestawienia wyników inwentaryzacji

Wyniki pomiarów zestawiono w formie tabelarycznej, w której poszczególne kolumny oznaczają:



Kolumna 1 – liczba porządkowa, która odpowiada numeracji drzew i krzewów na mapie do celów projektowych,

Kolumna 2 - określa gatunek inwentaryzowanych drzew, podany w języku polskim,

Kolumna 3 – określa obwód pnia na wysokości 1,30 m,

Kolumna 4 – określa stan zdrowotny

Kolumna 5 – określa waloryzację

Kolumna 6 – określa przeznaczenie drzewa

Kolumna 7 – określa uwagi

2.2 Tabela inwentaryzacji i projektu wyrębu drzew

1	2	3	4	5	6	7
LP	Gatunek	Obwód	Ocena stanu zdrowotnego	Waloryzacja	Przeznaczenie drzewa	Uwagi
1	Tuja	28	ŚREDNI	B	Do usunięcia	
2	Sosna pospolita	68	ŚREDNI	B	Do usunięcia	
3	Orzech	68+68	ŚREDNI	B	Do usunięcia	
4	Sosna pospolita	69	ŚREDNI	B	Do usunięcia	
5	Sosna pospolita	55	ŚREDNI	B	Do usunięcia	
6	Choinki	15 szt x 46	ŚREDNI	B	Do usunięcia	
7	Tuja	30	ŚREDNI	B	Do usunięcia	
8	Sosna pospolita	38	ŚREDNI	B	Do usunięcia	
9	Sosna pospolita	42	ŚREDNI	B	Do usunięcia	
10	Sosna pospolita	49	ŚREDNI	B	Do usunięcia	
11	Orzech	20	ŚREDNI	B	Do usunięcia	
12	Sosna pospolita	55	ZŁY	D	Do usunięcia	ścięty
13	Sosna pospolita	20	ŚREDNI	B	Do usunięcia	
14	Grusza	44+47+38	ŚREDNI	B	Do usunięcia	
15	Grusza	47	ŚREDNI	B	Do usunięcia	
16	Jabłoń domowa	80/57	ŚREDNI	B	Do usunięcia	suche
17	Jabłoń domowa	78	ZŁY	D	Do usunięcia	
18	Jabłoń domowa	35/36	ŚREDNI	B	Do usunięcia	
19	Klon jesionolistny	101	ŚREDNI	B	Do usunięcia	
20	Klon jesionolistny	49+93	ŚREDNI	B	Do usunięcia	
21	Klon jesionolistny	73	ŚREDNI	B	Do usunięcia	
22	Klon jesionolistny	107	ŚREDNI	B	Do usunięcia	
23	Klon jesionolistny	78+71+44	ŚREDNI	B	Do usunięcia	
24	Czereśnia	89	ŚREDNI	B	Do usunięcia	
25	Jabłoń domowa	53+42+57+35+32	ZŁY	D	Do usunięcia	uschnięte
26	Jabłoń domowa	78	ŚREDNI	B	Do usunięcia	



27	Jabłoń domowa	104+52+38+41+64+4 0	ŚREDNI	B	Do usunięcia	
28	Jabłoń domowa	86	ŚREDNI	B	Do usunięcia	
29	Jabłoń domowa	125	DOBRY	A	Do usunięcia	
30	Jabłoń domowa	121	ŚREDNI	B	Do usunięcia	
31	Jabłoń domowa	46	ŚREDNI	B	Do usunięcia	
32	Kasztanowiec	21	DOBRY	A	Do usunięcia	
33	Grusza	31	DOBRY	A	Do usunięcia	
34	Grusza	ok.50szt x 20-40	DOBRY	A	Do usunięcia	
35	Dąb szypułkowy	69	DOBRY	A	Do usunięcia	
36	Chaszczce	ok. 40 szt x 20-40	ŚREDNI	B	Do usunięcia	
37	Klon jesionolistny	58+177	DOBRY	A	Do usunięcia	
38	Klon jesionolistny	41+90	DOBRY	A	Do usunięcia	
39	Jabłoń domowa	39	ŚREDNI	B	Do usunięcia	
40	Klon jesionolistny	38+41+36+97+102	ŚREDNI	B	Do usunięcia	
41	Jabłoń domowa	56	ŚREDNI	B	Do usunięcia	
42	Jabłoń domowa	40	ŚREDNI	B	Do usunięcia	
43	Bez	47	ŚREDNI	B	Do usunięcia	
44	Czereśnia	38	ŚREDNI	B	Do usunięcia	
45	Klon jesionolistny	47+48+29	ŚREDNI	B	Do usunięcia	
46	Klon jesionolistny	82	ŚREDNI	B	Do usunięcia	
47	Klon jesionolistny	47+48	ŚREDNI	B	Do usunięcia	
48	Śliwa ałycza	29+35+27	ŚREDNI	B	Do usunięcia	
49	Śliwa ałycza	55+36	ŚREDNI	B	Do usunięcia	
50	Dąb szypułkowy	90	ŚREDNI	B	Do usunięcia	
51	Dąb szypułkowy	68+39+89	ŚREDNI	B	Do usunięcia	
52	Dąb szypułkowy	87+89	ŚREDNI	B	Do usunięcia	
53	Klon jesionolistny	36	ZŁY	D	Do usunięcia	ususzony
54	Klon jesionolistny	39+33+51	ŚREDNI	B	Do usunięcia	
55	Śliwa ałycza	43	DOBRY	A	Do usunięcia	
56	Śliwa ałycza	160	ŚREDNI	B	Do usunięcia	zrosnięte pnie
57	Grusza	20-40	DOBRY	A	Do usunięcia	
58	Grusza		DOBRY	A	Do usunięcia	
59	Grusza		ŚREDNI	B	Do usunięcia	
60	Grusza		ŚREDNI	B	Do usunięcia	
61	Grusza		ŚREDNI	B	Do usunięcia	
62	Grusza		DOBRY	A	Do usunięcia	
63	Grusza		ŚREDNI	B	Do usunięcia	
64	Grusza		ŚREDNI	B	Do usunięcia	
65	Grusza		DOBRY	A	Do usunięcia	
66	Grusza		ŚREDNI	B	Do usunięcia	
67	Grusza		ŚREDNI	B	Do usunięcia	
68	Dąb szypułkowy		42	ŚREDNI	B	Do usunięcia
69	Dąb szypułkowy	39	ŚREDNI	B	Do usunięcia	



70	Dąb szypułkowy	41	ŚREDNI	B	Do usunięcia
71	Dąb szypułkowy	63	ŚREDNI	B	Do usunięcia
72	Wierzba	63+52+63	ŚREDNI	B	Do usunięcia
73	Wierzba	74+68+69+66	ŚREDNI	B	Do usunięcia
74	Wierzba	85+91+73	ŚREDNI	B	Do usunięcia
75	Wierzba	60+112+87	ŚREDNI	B	Do usunięcia
76	Grusza	40	ŚREDNI	B	Do usunięcia
77	Grusza	od 30 do 50	ŚREDNI	B	Do usunięcia
78	Grusza		ŚREDNI	B	Do usunięcia
79	Grusza		DOBRY	A	Do usunięcia
80	Grusza		DOBRY	A	Do usunięcia
81	Grusza		DOBRY	A	Do usunięcia
82	Grusza		DOBRY	A	Do usunięcia
83	Grusza		DOBRY	A	Do usunięcia
84	Klon jesionolistny	112+52+78	DOBRY	A	Do usunięcia
85	Dąb szypułkowy	38	DOBRY	A	Do usunięcia
86	Chaszczce	20 szt x 30	ŚREDNI	B	Do usunięcia
87	Brzoza brodawkowa	65+61	DOBRY	A	Do usunięcia
88	Brzoza brodawkowa	48	DOBRY	A	Do usunięcia
89	Brzoza brodawkowa	76	DOBRY	A	Do usunięcia
90	Dąb szypułkowy	60	DOBRY	A	Do usunięcia
91	Jabłoń domowa	76	ŚREDNI	B	Do usunięcia
92	Choinki	30szt x od 30 do 45	ŚREDNI	B	Do przycięcia
93	Jabłoń domowa	69	DOBRY	A	Do usunięcia
94	Jabłoń domowa	25	DOBRY	A	Do usunięcia
95	Chaszczce	pow 50m2	ŚREDNI	B	Do usunięcia
96	Sosna pospolita	103	ŚREDNI	B	Do usunięcia
97	Dąb szypułkowy	130	DOBRY	A	Do usunięcia
98	Jabłoń domowa	49+105	DOBRY	A	Do usunięcia
99	Jabłoń domowa	122	DOBRY	A	Do usunięcia
100	Klon jesionolistny	110+95	DOBRY	A	Do przycięcia
101	Klon jesionolistny	86	DOBRY	A	Do usunięcia

3. PROJEKT GOSPODARKI ZIELENI

3.1 Opis istniejącego drzewostanu

Występujący na terenie opracowania drzewostan jest stosunkowo ubogi. Roślinność znajduje się w pasie drogowym, stwarzając zagrożenie dla poruszających się pojazdów i pieszych. Usunięcie poniżej wymienionych drzew oraz krzewów jest niezbędne w celu wykonania projektu pn:



„Budowa drogi gminnej – ul. Kołodziejskiej w Dzielnicy Rembertów m.st. Warszawy”. Opis poszczególnych egzemplarzy podano w tabeli inwentaryzacji.

3.2 Projekt wycięcia drzew

Do usunięcia zakwalifikowano 99 drzew, kierując się następującymi kryteriami:

- kolizja z projektowanymi inwestycjami drogowymi,
- stan zdrowotny, bezpieczeństwo.

Etap wycięcia:

Proponowany termin usunięcia to okres jesieni i zimy poprzedzającej wykonanie planowanych prac budowlanych. Drzewa przeznaczone do usunięcia zostały oznaczone na mapie do celów projektowych oraz w poniższej tabeli. Uwaga wszystkie gałęzie wchodzące w skrajnie pasa drogowego należy przyciąć.

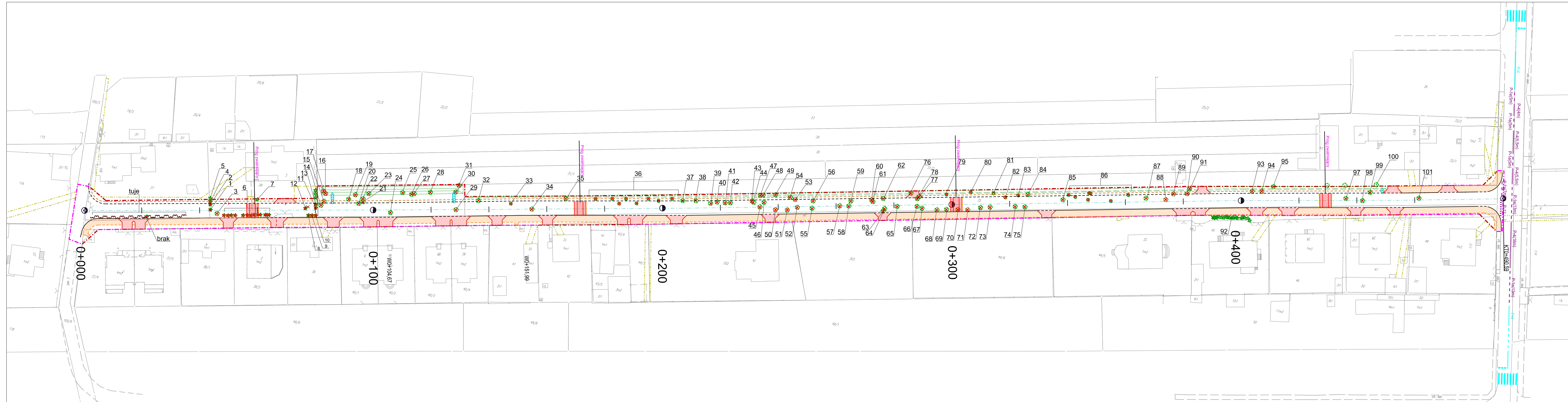
3.3 Wskazówki pielęgnacyjne

Z koron drzew należy usuwać posusz. Rany po obłamanym konarach, obłamane gałęzie należy obcinać, nie zostawiając czopów. Egzemplarze porażone chorobami np. huba, jemiółka zaleca się usuwać. Przy ciągach pieszych trzeba przycinać gałęzie zwieszające się poniżej 2,2m nad drogą, chodnikiem.

VI. CZĘŚĆ RYSUNKOWA

Rys. nr 1 Inwentaryzacja zieleni i projekt gospodarki zieleni skala 1:500





LEGENDA

Elementy projektowane

- krawężnik wtopiony
- krawężnik wystający
- obrzeże betonowe
- obrzeże betonowe
- ▤ rów chłonno-odparowujący
- ▤ odwodnienie - sączki, rów
- ▤ ściek do rowu
- ▤ zjazd indywidualny
- ▤ pas ruchu pieszego
- ▤ pobocze z kruszywą
- ⊗ drzewo istniejące
- ⊗ drzewo do usunięcia

Wykonawca: RAWAY		Inwestor: Miasto Słoneczne Warszawa Dzielnica Rembertów	
Nazwa inwestycji: Budowa drogi gminnej - ulicy Kołodziejkiej w Dzielnicy Rembertów m. st. Warszawy			
Nazwa rysunku: PROJEKT GOSPODARKI ZIELENI			
Projektant: mgr inż. R. IP	RF: GDZG	RF: UGP	IP: OSBTS
SP: GDZG	DR: GDZG	MAZ	P D
mgr inż. A	DR: GDZG	MAZ	P D
Data: 11.2019r.	Skala: 1:500	Rys. 1	