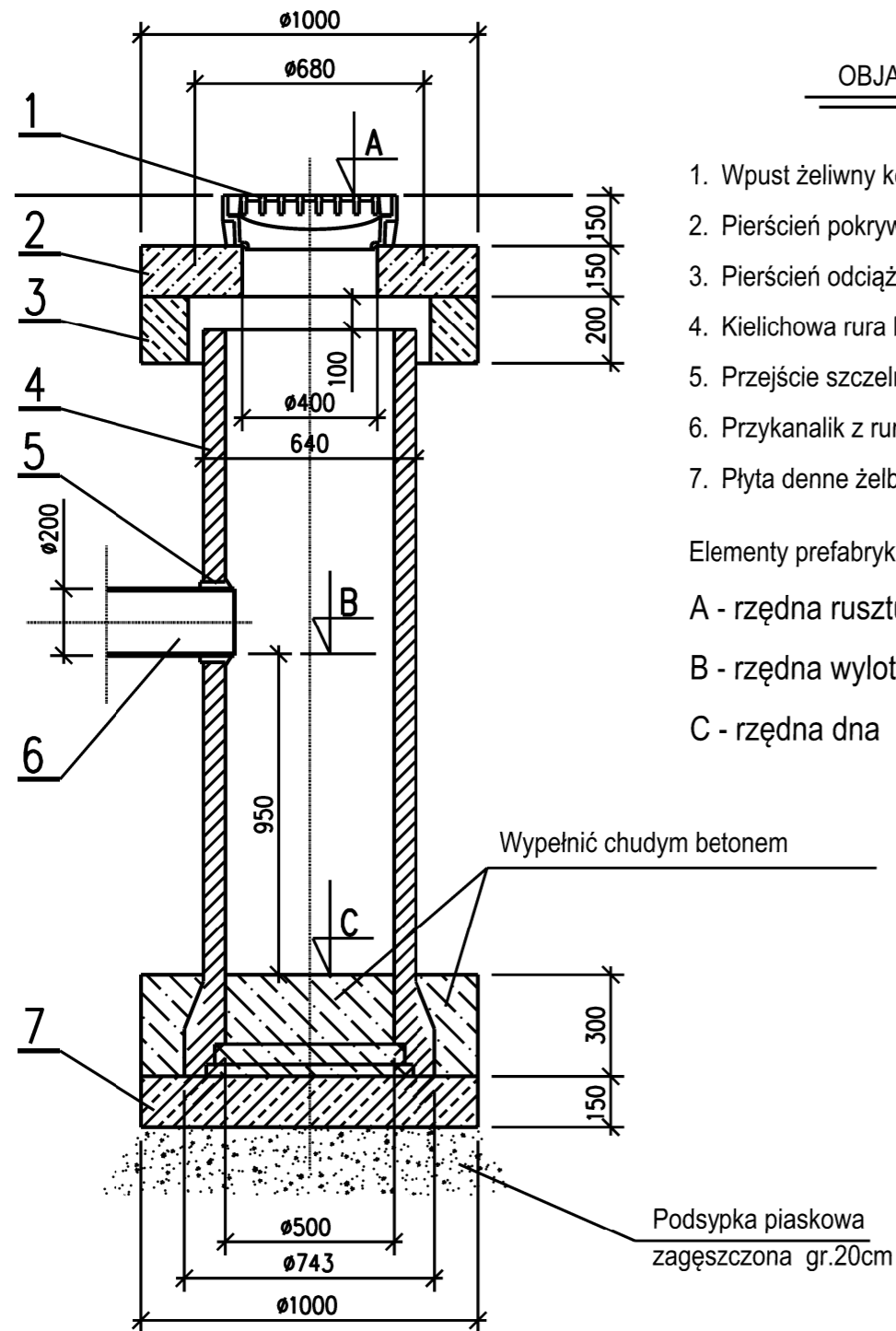


WPUST DESZCZOWY Z RURY WIPRO Ø500

SCHEMAT PODŁĄCZENIA STUDZIENEK ŚCIEKOWYCH ULICZNYCH



OBJASNIENIA:

1. Wpust żeliwny kołnierzowy klasy D400 wg PN-EN 124:2000
2. Pierścień pokrywowy żelbetowy 1000x500x1500 wg KPED
3. Pierścień odciążający żelbetowy 1000x650x200 wg KPED
4. Kielichowa rura betonowa WIPRO 500/2500 wg PN-EN 1916
5. Przejście szczelne dla przykanalika DN150
6. Przykanalik z rur PP SN8 DN150
7. Płyta denne żelbetowa

Elementy prefabrykowane żelbetowe z betonu min. C35/40

A - rzędna rusztu wpustu

B - rzędna wylotu

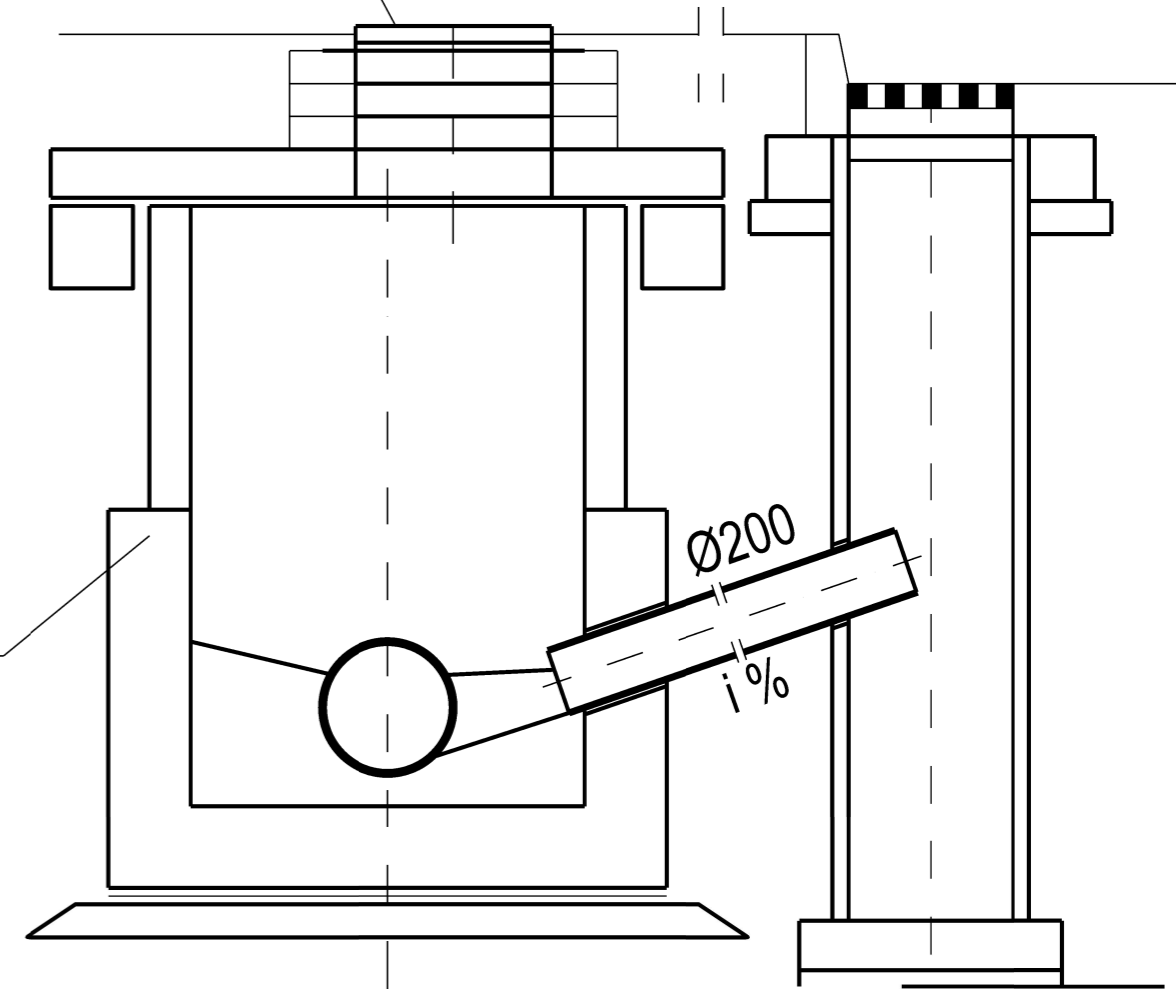
C - rzędna dna

Wypełnić chudym betonem

Podsyпка piaskowa zagęszczona gr.20cm

WŁAZ KANAŁOWY Ø600
PN-EN 124:2000

STUDNIA REWIZYJNA



		ŁCZYK TEL. 69194562 I.COM.PL		
Nazwa i adres obiektu:	PROJEKT BUDOWLANY "ROZBUDOWA DRUGI GMINNEJ - UL. KALETNICZEJ (ODCINEK OD UL. ZESŁAŃCÓW POLSKICH DO UL. I. PADEREWSKIEGO) W DZIELNICY REMBERTÓW M. ST. WARSZAWY"			Nr egz.
Obiekt:	KANALIZACJA DESZCZOWA			Skala:
Tytuł rysunku:	SZCZEGÓŁY WPUSTU DESZCZOWEGO			Nr rys. KD04
Projektant:	mgr inż.	Nr uprawnień	Specjalność sanitarna	Podpis
Opracował:	mgr inż.		sanitarna	Data: czerwiec 2019
Sprawdzający:	mgr inż.		sanitarna	