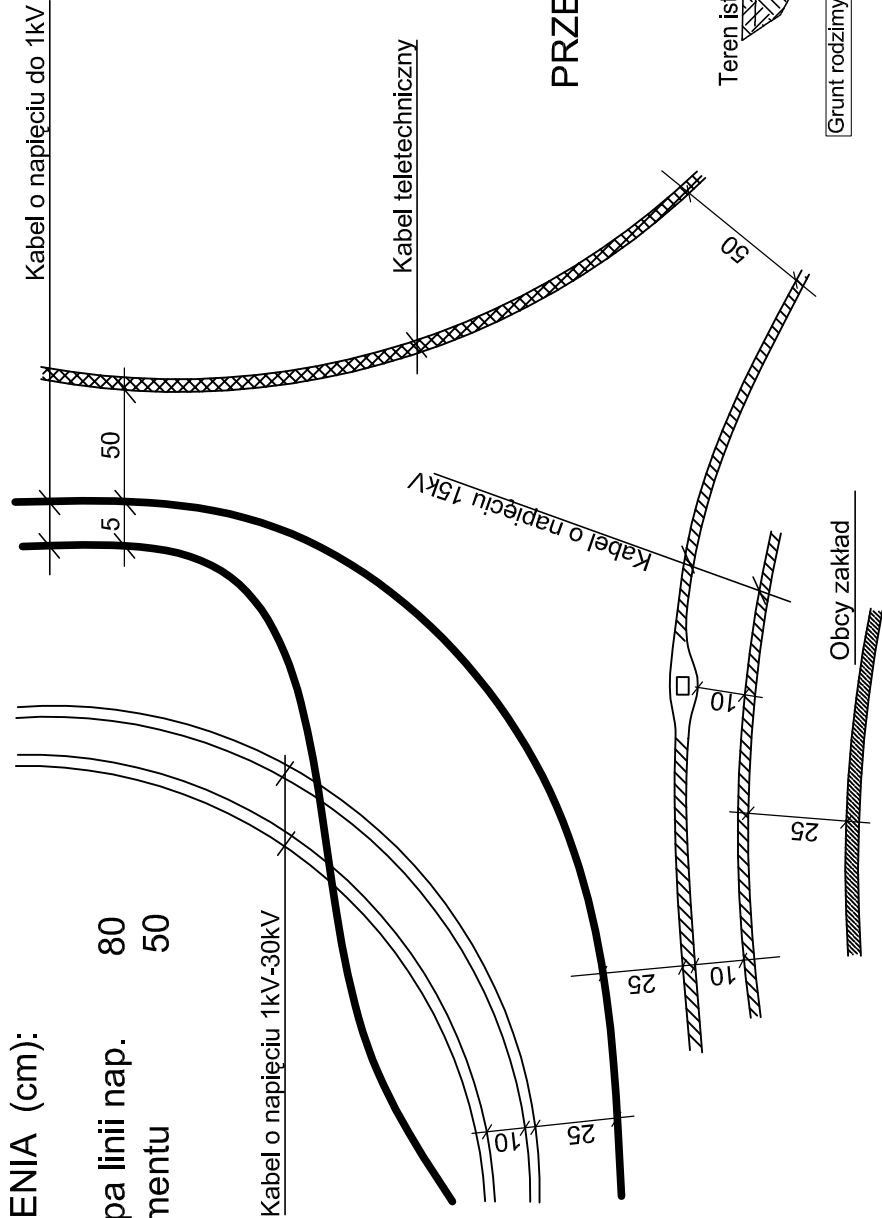


ZBLIŻENIA (cm):

od słupa linii nap. 80
fundamentu 50

Kabel o napięciu 1kV-30kV



SKRZYŻOWANIA (cm):

OD KABLA
nn
15
50
15
15
15

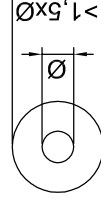
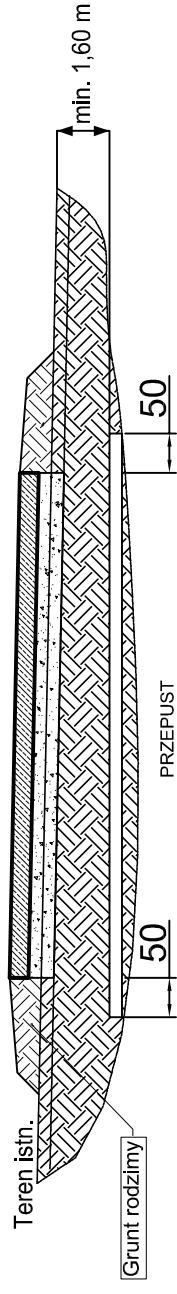
sygnalizacyjny
teletechniczny
niskiego napięcia
średniego napięcia
obcego zakładu

ZAPASY MUFY
polwnit nn 1 m

GŁOWICE
2,5 m

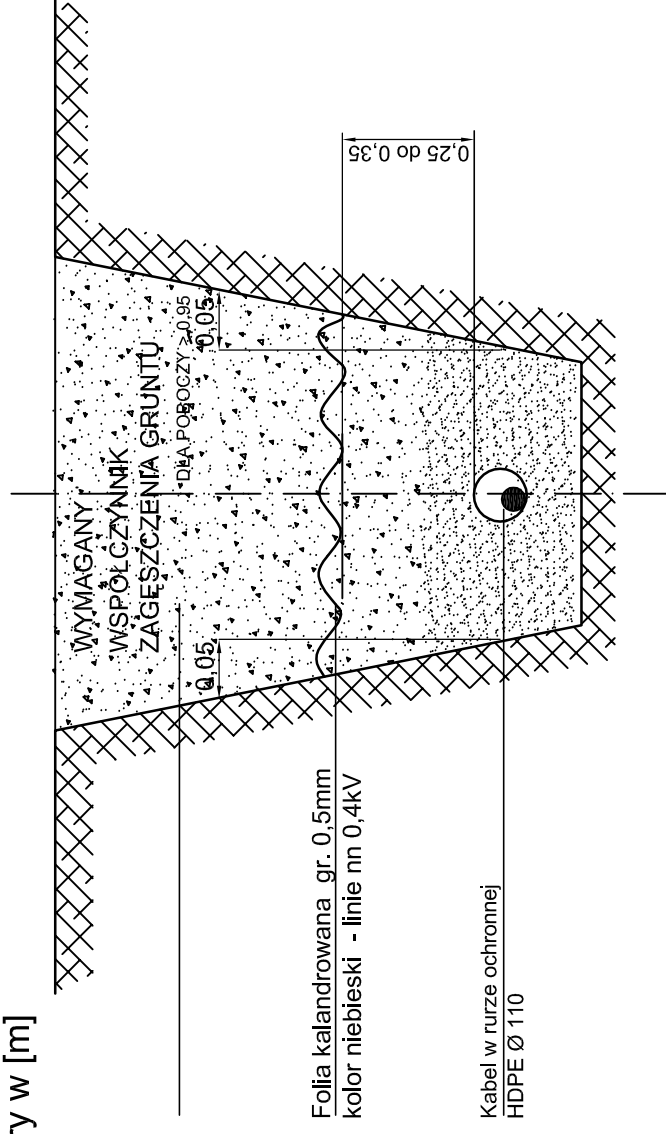
PRZEPUST

Pobocze Projektowana jezdnia Pobocze



na kabel

GŁĘBOKOŚĆ ZALEGANIA
wymiary w [m]



TEN RYSUNEK JEST OBIEKTY PRAWAMI AUTORSKIMI BIURA PROJEKTÓW ENERGET SP. J. BEZ PISEMNEJ ZGODY NIE MOŻE BYĆ REPRODUKOWANY W CAŁOŚCI LUB CZĘŚCI PRZY WYKORZYSTANIU DO PRAC BUDOWLANYCH

MIASTO STOLECZNE WARSZAWA
DZIELNICA REMBERTÓW
al. gen.A.Chruściela "Montera" 28

BIURO PROJEKTOWE BRANŻOWE
Biurowie Projektów Energet Sp. J.
02-787 Warszawa ul. B. Bartoka 8/3, tel. (22) 855 51 85
e-mail: biuro@energet.pl www.energet.pl

PROJEKT	Przebudowa drogi gminnej w zakresie oświetlenia ul.Gawędziarzy w Warszawie dzielnica Rembertów		BRANŻA	ELEKTROENERGETYCZNA
NAZWA OPRACOWANIA	Przebudowa drogi gminnej w zakresie oświetlenia ul.Gawędziarzy w Warszawie dzielnica Rembertów		ETAP	PW
PROJEKTOWAŁ	Paweł Myszkowski	NR UPR. MAZ/0258/PBE/15	PODPIS	
PROJEKTOWAŁ	Janusz Malocha	ST. 1568/74	PODPIS	
OPRACOWAŁ	Wojciech Ciesielczuk		PODPIS	
OPRACOWAŁ			PODPIS	

TRESC RYSUNKU

Sposób ułożenia kabli

DATA: WARSZAWA, Czerwiec 2016	SKALA: -	NR PROJEKTU	NR RYSUNKU E-5
-------------------------------	----------	-------------	----------------