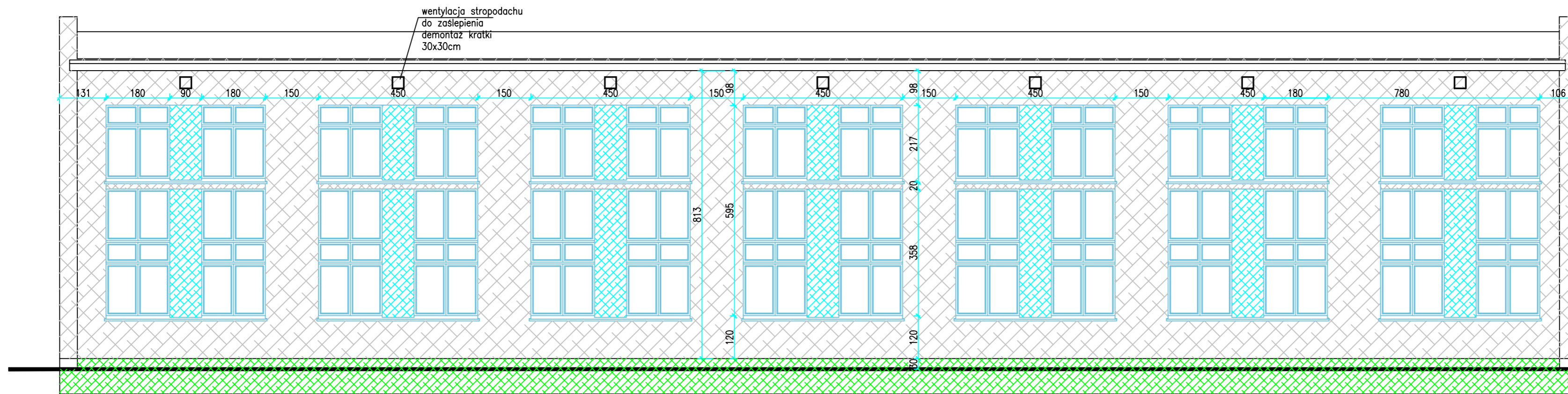
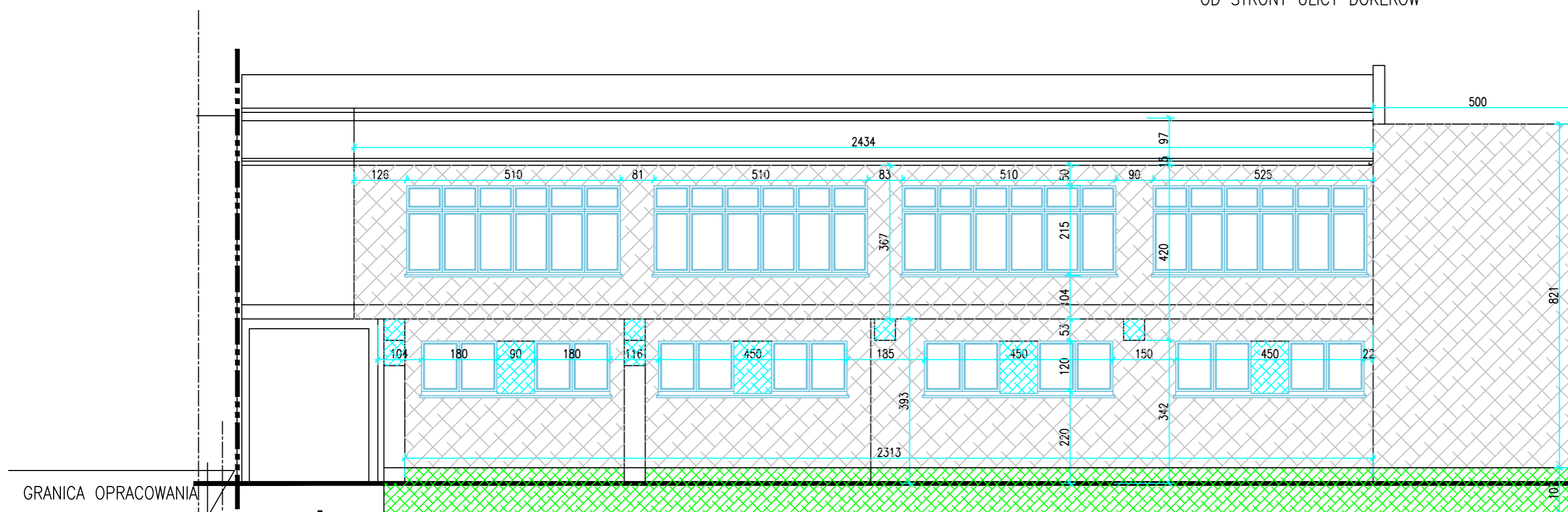


PRACE NAPRAWCZE  
W BUDYNKU HALI SPORTOWEJ  
PRZY SP nr 189  
PRZY UL. 2-CH MIECZY 5  
W WARSZAWIE



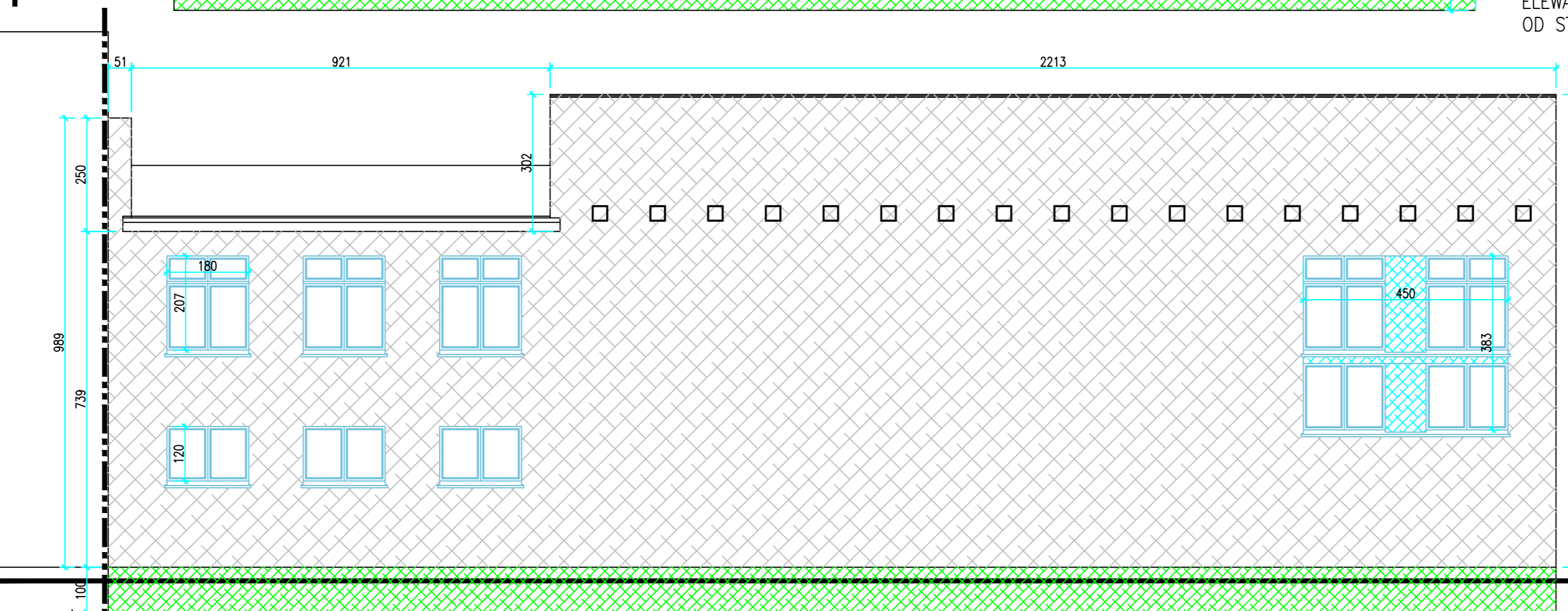
ELEWACJA PÓŁNOCNA  
OD STRONY ULICY DOKERÓW

GRANICA OPRACOWANIA



ELEWACJA POŁUDNIOWA  
OD STRONY PATIA




GRANICA OPRACOWANIA



ELEWACJA WSCHODNIA  
OD STRONY ULICY PRZEDŚWIT

GRANICA OPRACOWANIA

LEGENDA OZNACZEŃ

-  ŚCIANY DOCIEPLONE STYROPIANEM EPS 040, grubość 15,0cm,
-  ŚCIANY DOCIEPLONE STYROPIANEM EPS 040, grubość 10,0cm,
-  PONIŻEJ TERENU i COKÓŁ POLISTYREN EKSTRUROWANY LUB STYROPIAN FUNDAMENT 035 grubość 10,0cm

ELEWACJE  
SKALA 1 : 100

PRACOWNIA PROJEKTOWA MGR INŻ. ARCH. L. BUBIENEC OS - BOK KOMORÓW UL. KOTONSKIEGO 1	TRZES PRACE NAPRAWCZE W BUDYNKU HALI SPORTOWEJ PRZY SP nr 189 PRZY UL. 2-CH MIECZY 5 W W-WIE	STADIUM PROJEKT WYKONAWCZY	7
	ELEWACJE	SKALA 1:100	
PROJEKTOWAŁ	MGR INŻ. ARCH. LESŁAW BUBIENEC NR UPR. ST. 697-88	DATA 11.2019	PODPIS
SPRAWDZIŁ			