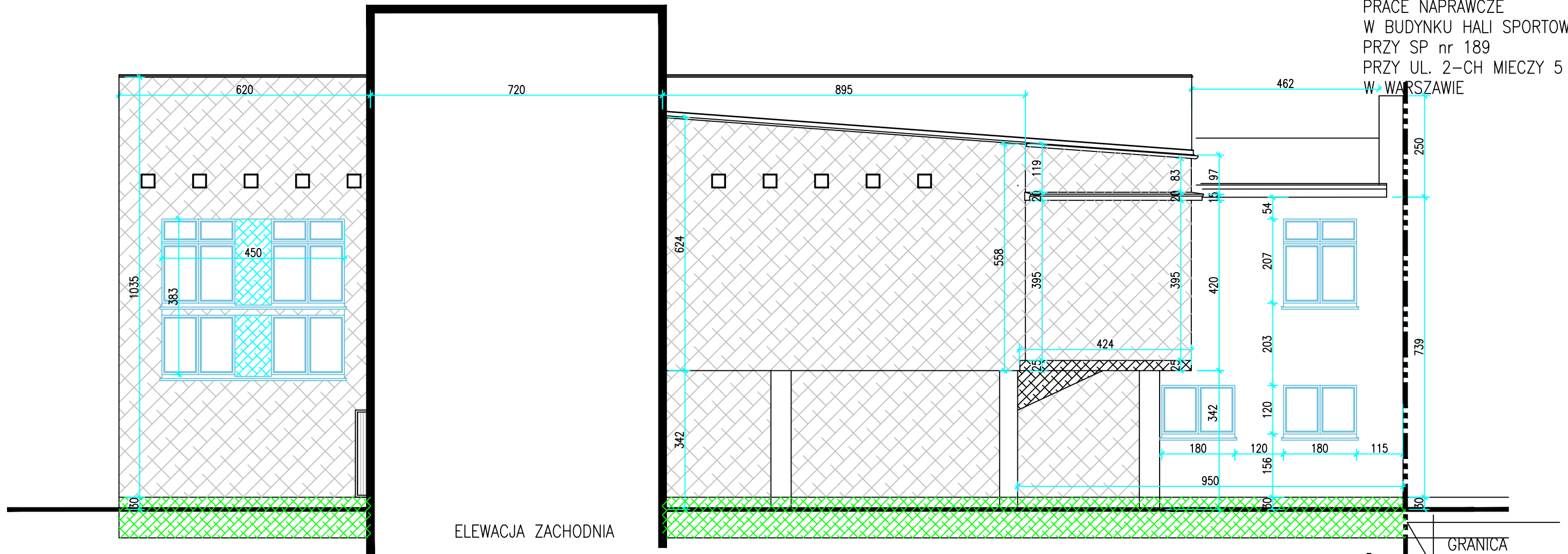
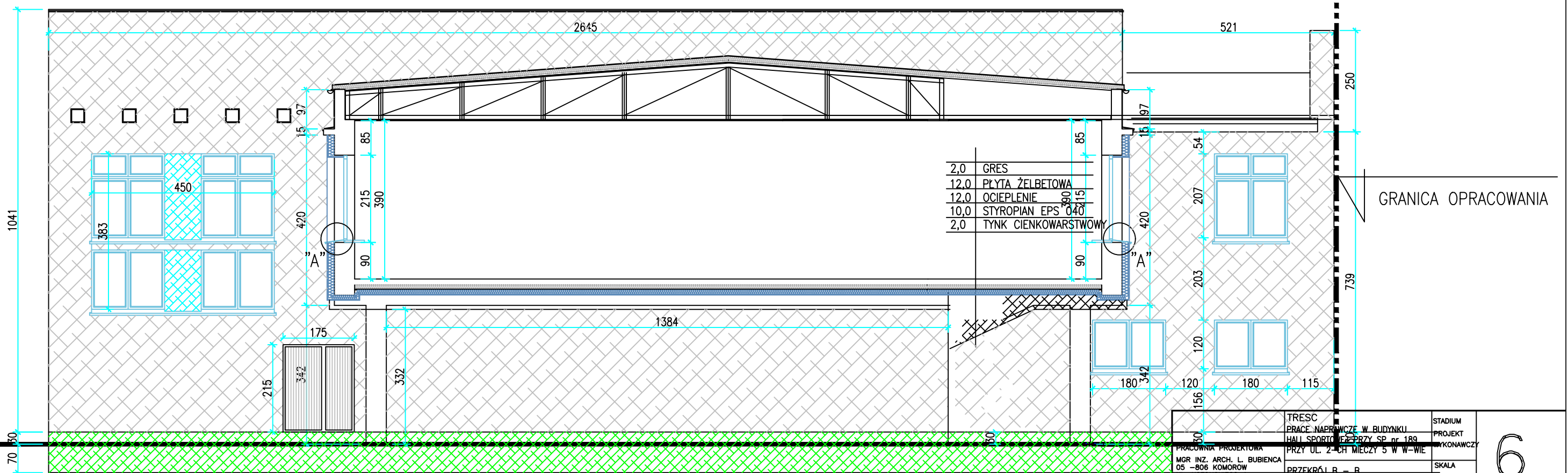


PRACE NAPRAWCZE
W BUDYNKU HALI SPORTOWEJ
PRZY SP nr 189
PRZY UL. 2-CH MIECZY 5
W WARSZAWIE



ELEWACJA ZACHODNIA

GRANICA OPRACOWANIA



- 2,0 GRES
- 12,0 PŁYTA ŻELBETOWA
- 12,0 OCIEPLENIE
- 10,0 STYROPIAN EPS 040
- 2,0 TYNK CIENKOWARSTWOWY

PRZEKRÓJ B - B
SKALA 1 : 100

GRANICA OPRACOWANIA

PRACOWNIA PROJEKTOWA MGR INŻ. ARCH. L. BUBIENCA CS - 806 KOMOROW UL. ROTONDSKIEGO 1		TRZESCA PRACE NAPRAWCZE W BUDYNKU HALI SPORTOWEJ PRZY SP nr 189 PRZY UL. 2-CH MIECZY 5 W W-WIE	STADIUM PROJEKT KONKAWCZY	6
PRZEKRÓJ B - B		SKALA 1:100		
PROJEKTOWAŁ	MGR INŻ. ARCH. LESŁAW BUBIENEC NR UPN ST 897-88	IMIE I NAZWISKO	DATA 11.2019	PODPIS
SPRAWDZIŁ				