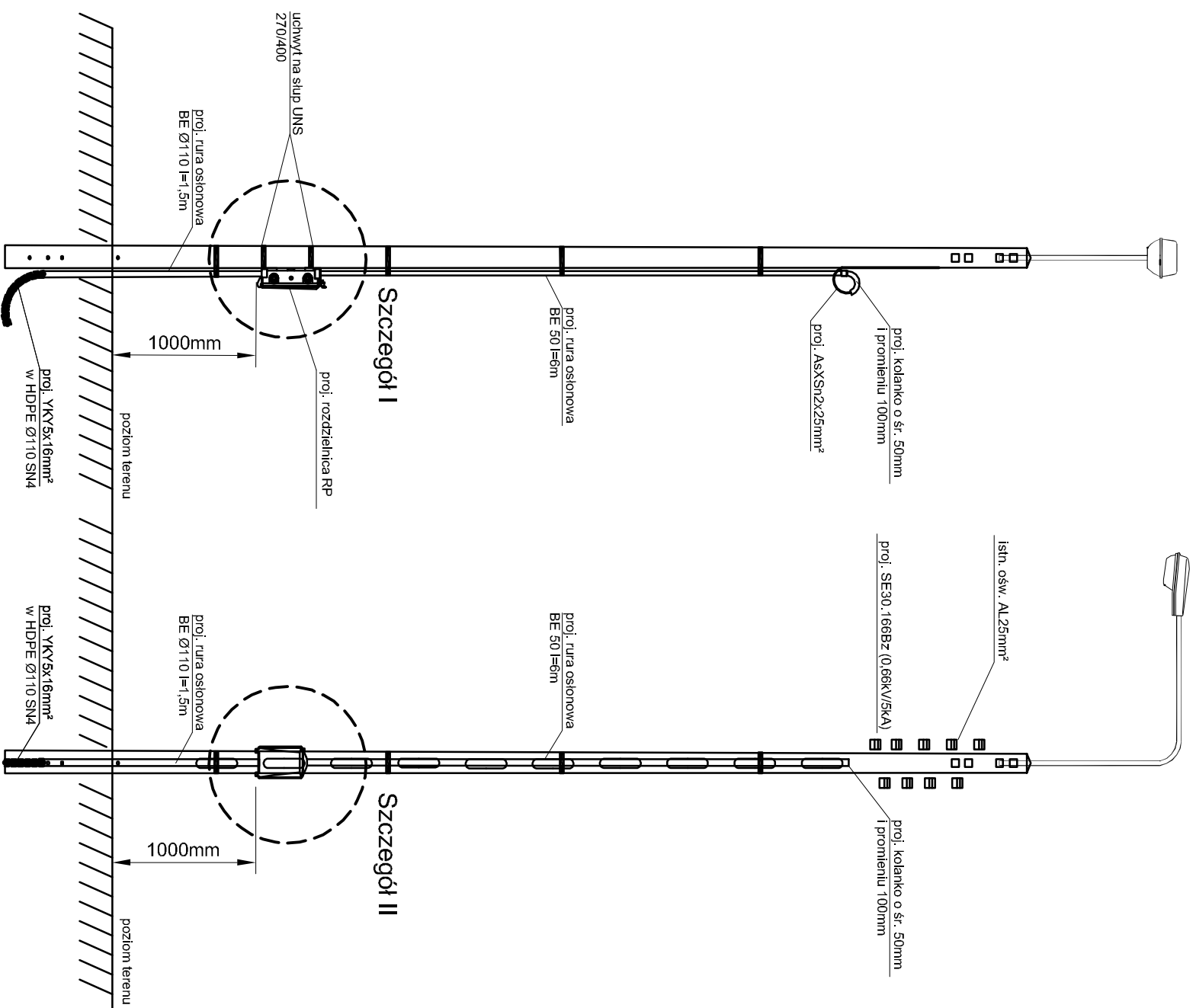
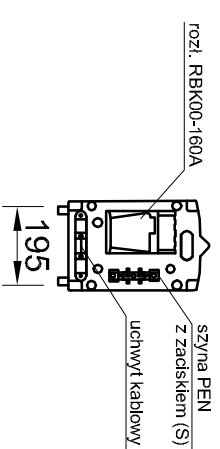
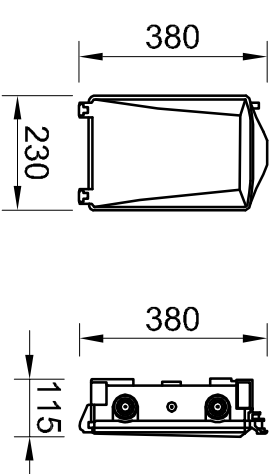


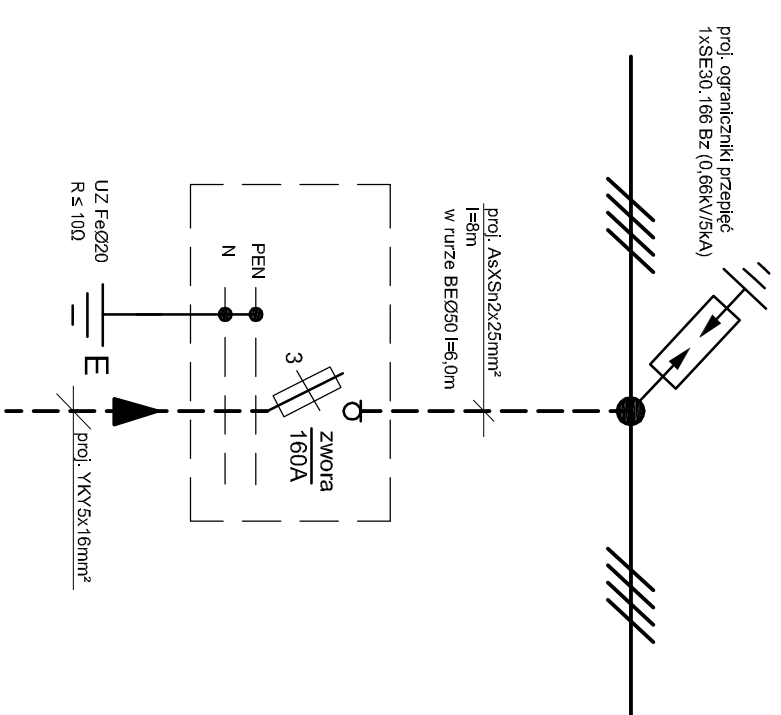
Istniejący słup nr 138170 ul.Fiszera wraz z istniejącą oprawą



Projektowana skrzynka podziatowa



Schemat ideowy połączeń



istn. 4xAL50mm²
+ linia ośw. AL25mm²

INWESTOR
MIASTO STOŁECZNE WARSZAWA
DZIELNICA REMBERTÓW
al. gen.A.Chruściewa "Montera" 28

BIURO PROJEKTOWE BRANŻOWE
Biurowo Energonet Sp.j.
02-787 Warszawa ul. B. Bartoka 8/3, tel. (22) 855 51 85
e-mail: Biuro@energonet.pl www.energonet.pl

PROJEKT
Przebudowa drogi gminnej w zakresie oświetlenia
ul.Gawędziarzy w Warszawie dzielnica Rembertów

BRANŻA
ELEKTROENERGETYCZNA

NADZ. OPRACOWA
EMP

PW

PROJEKTOWY
Paweł Myszkowski

NR UPK
MAJ/0258/PB/E/15

PODS
PODS

PROJEKTOWY
Janusz Malocha

NR UPK
ST. 1568/74

PODS
PODS

OPRACOWY
Paliuk Sławiany

NR UPK
-

PODS
PODS

INŻYNIER
Schemat podziatu sieci - słup pojedynczy

DATA
WARSZAWA, Czerwiec 2016

SKALA
-

NR PROJEKTU
-

NR RYSUNKU
E-1.3.2