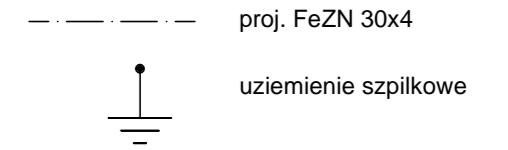
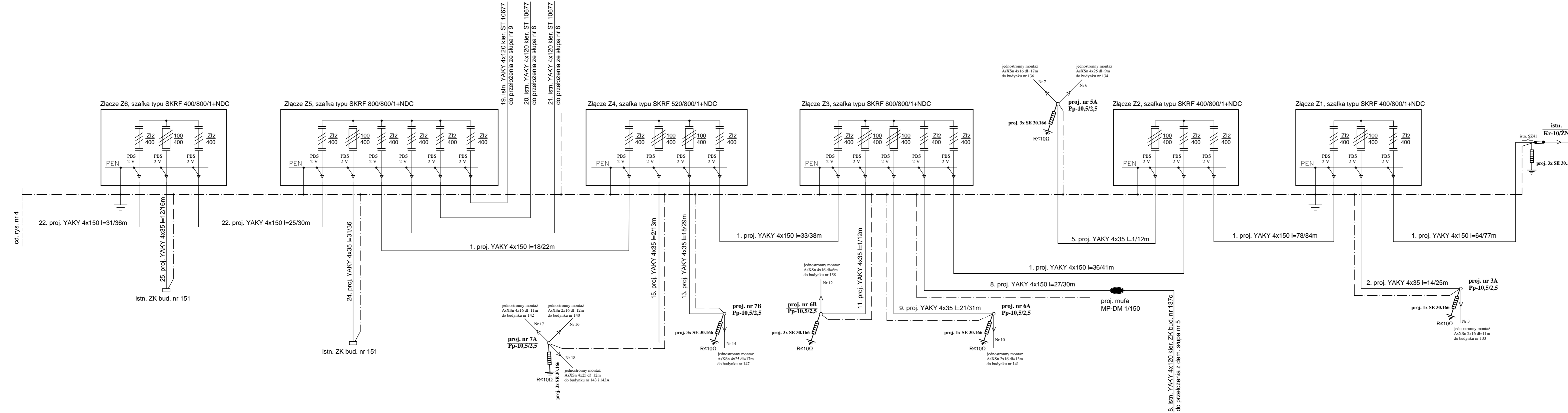


Sieć pracuje w układzie TN-C.  
Ochrona przeciwporażeniowa przy uszkodzeniu:  
złącza wykonane w II klasie ochronności

Oznaczenia:



Wypadkowa rezystancja uziemienia  $R_s \leq 5\Omega$



Faza opracowania:	<b>PROJEKT BUDOWLANO-WYKONAWCZY</b>
Nazwa opracowania:	<b>Budowa ul. Paderewskiego na odc. od ul. Czwartaków do ul. Zdrowotnej w Warszawie, Dzielnica Rembertów. Przebudowa sieci elektroenergetycznej nn - usunięcie kolizji.</b>
Inwestor:	<b>Prezydent Miasta Stołecznego Warszawy pl. Bankowy 3/5, 00-950 Warszawa</b>
Zlecienniodawca:	<b>Burmistrz Dzielnicy Rembertów Miasta Stołecznego Warszawy Al. gen. A. Chruściela 28, 04-401 Warszawa</b>
Jednostka projektująca:	<b>ZAKŁAD USŁUG BUDOWLANYCH „WILMER” Grażyna Staniec 04-444 Warszawa, Maszalska 39 NIP 952-113-53-68, Tel. 0601286646</b>
Projektował:	inż. Piotr Wach
upr. bud. do projektowania i kierowania robotami budowlanymi bez ogrn. w specjalności instalacyjnej w zakresie sieci, instalacji i urządzeń elektrycznych i elektroenergetycznych nr ewid. LUB/0028/PW0E/10	
Tytuł rysunku:	Schemat zasilania.
Data: maj 2015	str.
skala: 1:500	rys. nr 3