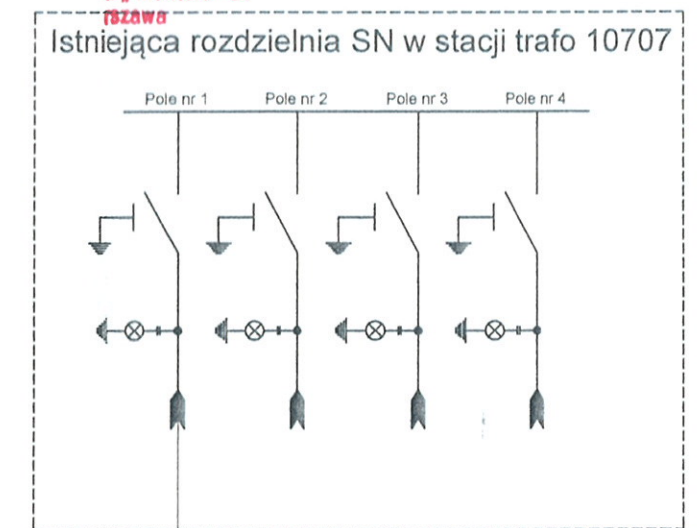
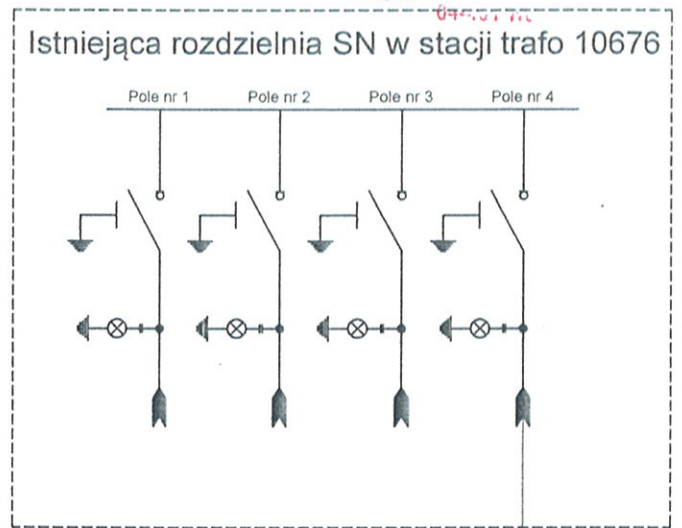


URZĄD  
URZĄD  
WYDZIAŁ  
dla Dzielnicy  
al. gen. A. Chruściela 28  
04-401 Warszawa

URZĄD MIASTA I GMINY  
REMBERTÓW  
URZĄD ZWIĄZKOWY  
REMBERTÓW  
ul. Montera 28  
05-110 Rembertów



Istniejąca linia kablowa SN typu 3x XUHAKXS 1x150mm<sup>2</sup>/20 kV o kierunku: istniejąca rozdzielnia SN stacji transformatorowej 15/0,4 kV nr 10677 pole 4 - proj. mufa kablowa SN w kierunku istniejącej rozdzielni SN stacji transformatorowej 15/0,4 kV w stacji nr 10707 pole 1.

Istniejąca linia kablowa SN typu 3x XUHAKXS 1x150mm<sup>2</sup>/15 kV o kierunku: istniejąca rozdzielnia SN stacji transformatorowej 15/0,4 kV nr 10707 pole 1 - proj. mufa kablowa SN w kierunku istniejącej rozdzielni SN stacji transformatorowej 15/0,4 kV nr 10677 pole 4.


Projektowana linia kablowa typu 3 x XUHAKXS 1 x 150mm<sup>2</sup>/20 kV, długość odcinka l = 110 m o kierunku: projektowana mufa kablowa SN nr 1 w kierunku rozdzielni SN stacji transformatorowej 15/0,4 kV nr 10677 pole 4 - projektowana mufa kablowa SN nr 2 w kierunku istniejącej rozdzielni SN stacji transformatorowej 15/0,4 kV w stacji nr 10707 pole 1.

Projektowana mufa kablowa nr 1  
typu CHMSV 24kV 50-150

Projektowana mufa kablowa nr 2  
typu CHMSV 24kV 50-150

RWE Stoen Operator Sp. z o.o.  
Inwestycje Sieciowe SN i nN  
nr rejestru NI-NU/681.../15.  
Niniejszy egzemplarz projektu w zakresie  
urzędzeń sieciowych został uzgodniony  
z uwagami. *sl. 2*

Za zgodność z oryginałem  
mgr inż. Andrzej Popek  
upr. bud. nr St-348/78  
MOIB nr WZ/2415/5824/01

|  |                             |  |                                    |
|--|-----------------------------|--|------------------------------------|
|       |                             | Jednostka projektowa<br><b>ELPROJEX</b> Marcin Kozicki, Piotr Zając<br>01-106 Warszawa, ul. Redutowa 25<br>REGON 017263367; NIP 123-09-36-421<br>www.elprojex.eu   |                                    |
|  |                             | Obiekt:<br>Przebudowa linii kablowej SN typu 3x XUHAKXS 1x150mm <sup>2</sup> /20kV od projektowanej mufy kablowej z kierunku rozdzielni SN stacji transformatorowej 15/0,4kV nr 10676 do projektowanej mufy kablowej w kierunku rozdzielni SN stacji transformatorowej 15/0,4kV nr 10707 wzdłuż ul. Paderewskiego w Warszawie na dz. 2, 8/1, 10/1, 11/3, 13/1, 14/2, 15/20, 15/21 obręb 3-09-07. | Skala<br>-:---<br><br>Format<br>A3 |
| Inwestor: <b>Urząd Dzielnicy Rembertów</b><br>Al. Gen. A. Chruściela 28<br>04-401 Warszawa |                             | Data<br>03.2015  |                                    |
| Stanowisko   | Imię i nazwisko             | Nr uprawnień   | Podpis                             |
| Opracował  | mgr inż. Marcin Kozicki     | -----  | <i>Kozicki</i>                     |
| Opracował  | inż. Przemysław Lewandowski | -----  | <i>Lewandowski</i>                 |
| Projektant   | mgr inż. Andrzej Popek      | St - 348/78  | <i>Popek</i>                       |
| Nazwa rysunku:<br>Schemat ideowy projektowanego układu zasilania sieci SN.                 |                             |  | Rys. nr<br>4                       |