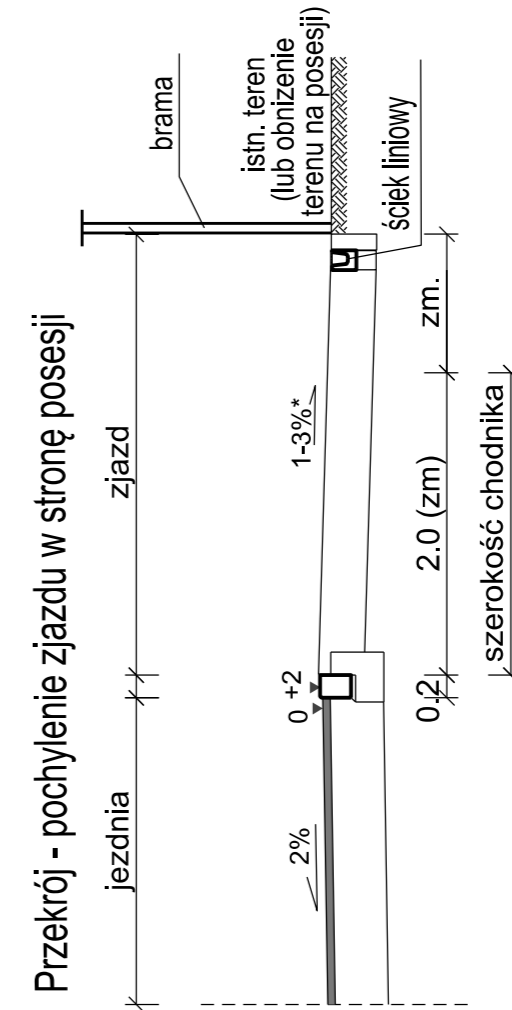
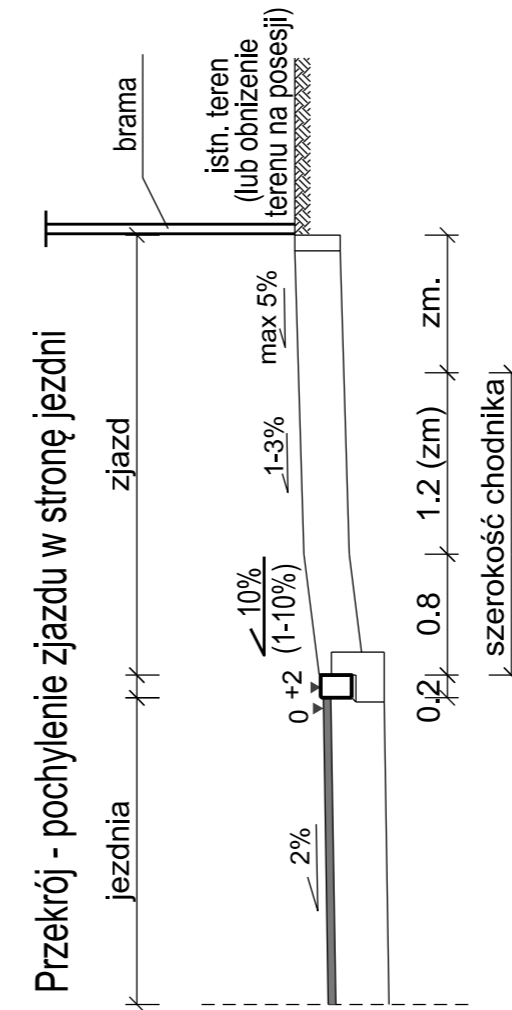
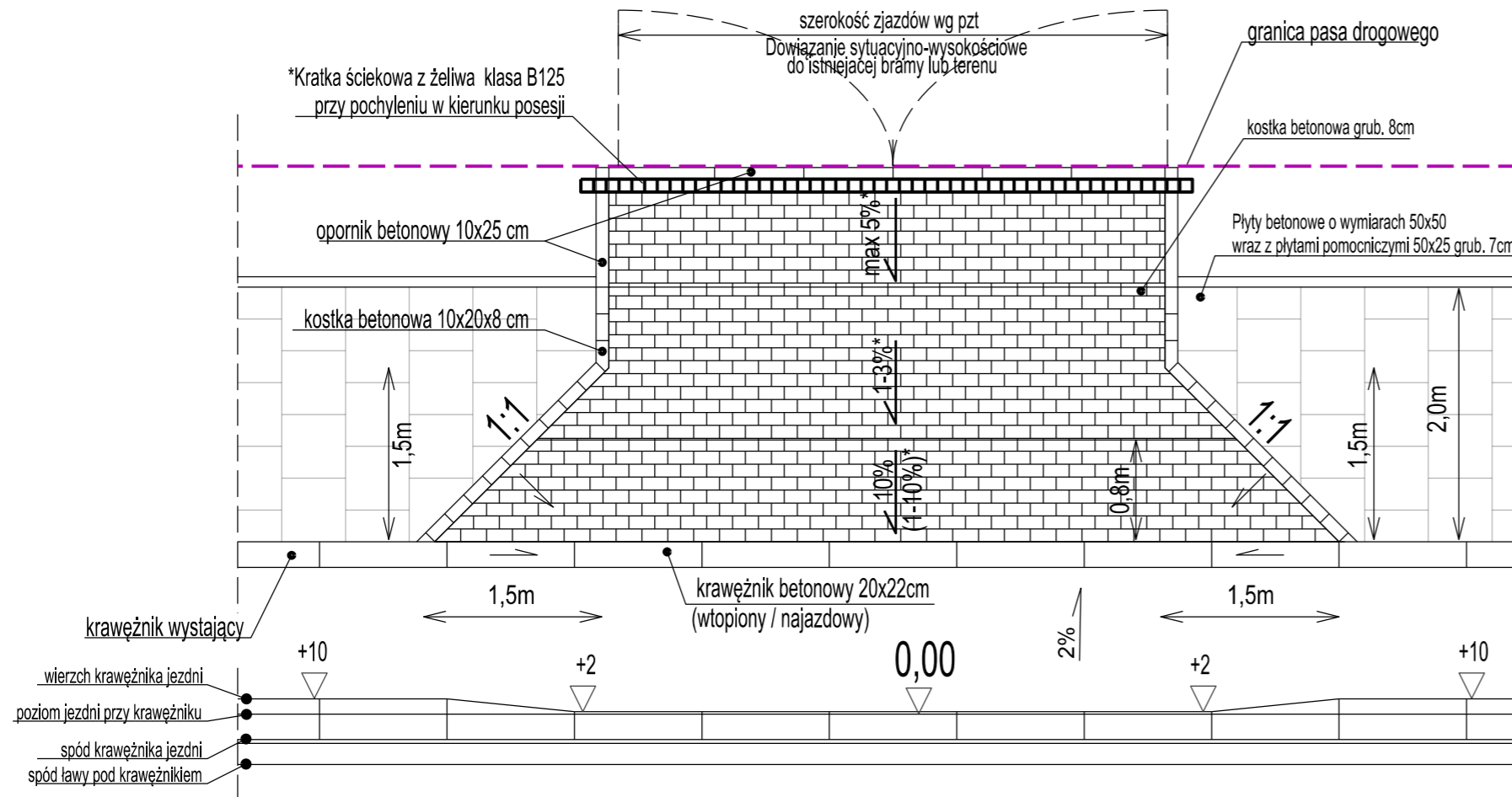
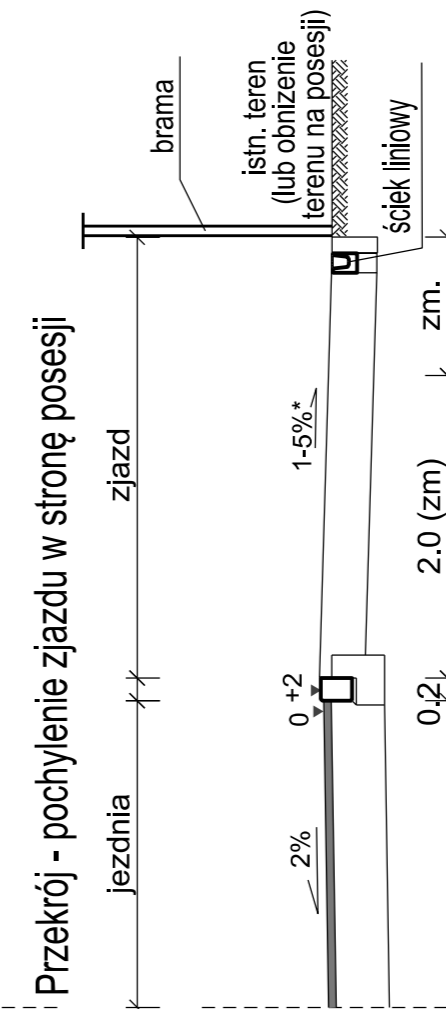
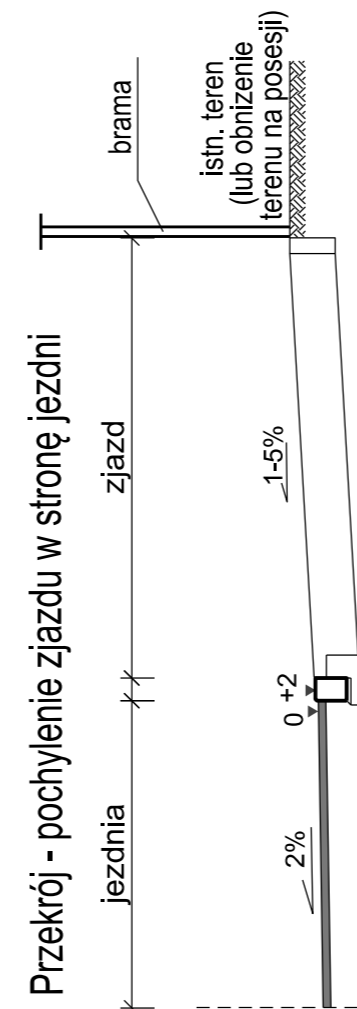
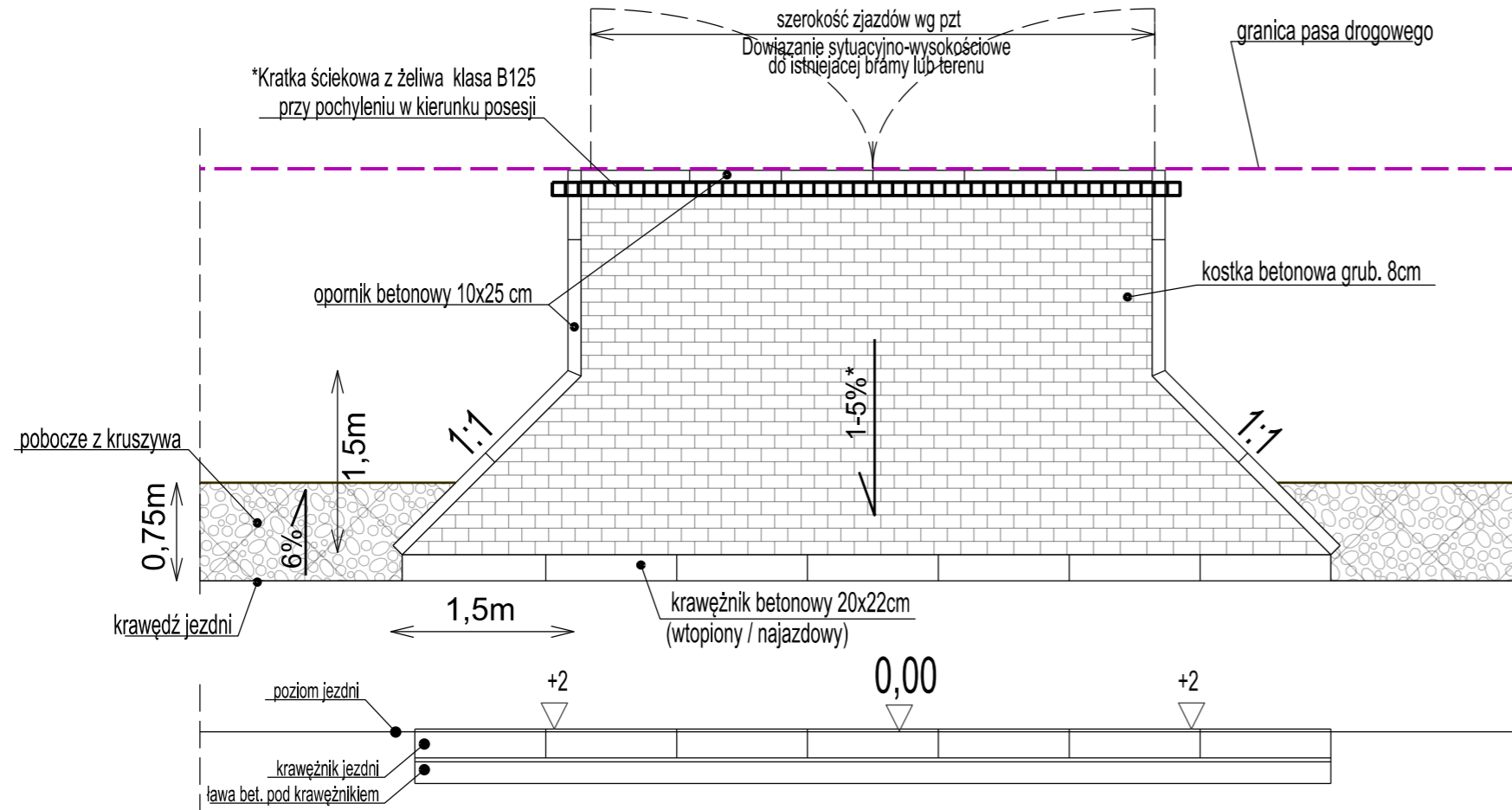


### Szczegół zjazdu indywidualnego w ciągu chodnika



### Szczegół zjazdu indywidualnego w ciągu pobocza



3. Konstrukcja zjazdów
- Kostka betonowa ciemnoszara RAL 7015, prostokątna 20x10cm grub. 8 cm
  - Podsyпка cementowo-piaskowej 1:4 grub. 3cm
  - Podbudowa zasadnicza z mieszanki niezwiązanej z kruszywem stabilizowana mechanicznie C 90/3 grub. 20 cm
  - Warstwa odsączająca grub. 15 cm

- 3%\* - max. pochylenie poprzeczne chodnika
- 1%-3% dopuszczalne pochylenie poprzeczne chodnika
- 8%\* - max. pochylenie podłużne chodnika

|   |                    |   |       |       |          |
|---|--------------------|---|-------|-------|----------|
| Wykonawca:<br>RAWAY   |                    | Inwestor:<br>Miasto Stołeczne Warszawa<br>Dzielnica Rembertów |       |       |          |
| Nazwa inwestycji:<br>Budowa drogi gminnej - ulicy Kołodziejskiej<br>w Dzielnicy Rembertów m. st. Warszawy |                    |   |       |       |          |
| Nazwa rysunku:<br>SZCZEGÓŁY KONSTRUKCYJNE - ZJAZDY  |                    |   |       |       |          |
| Projektant:<br>mgr inż. R I P k   | Branża:<br>Drogowa | nr upr.:  | L D 2 | P D 1 | Podpis:  |
| Sprawdzający:<br>mgr inż.   | Drogowa            | 5   |       |       |          |
| Data:<br>11.2019R.  | Skala:<br>1:50     | Stadium:<br>PB  |       |       | Rys. 5.2 |