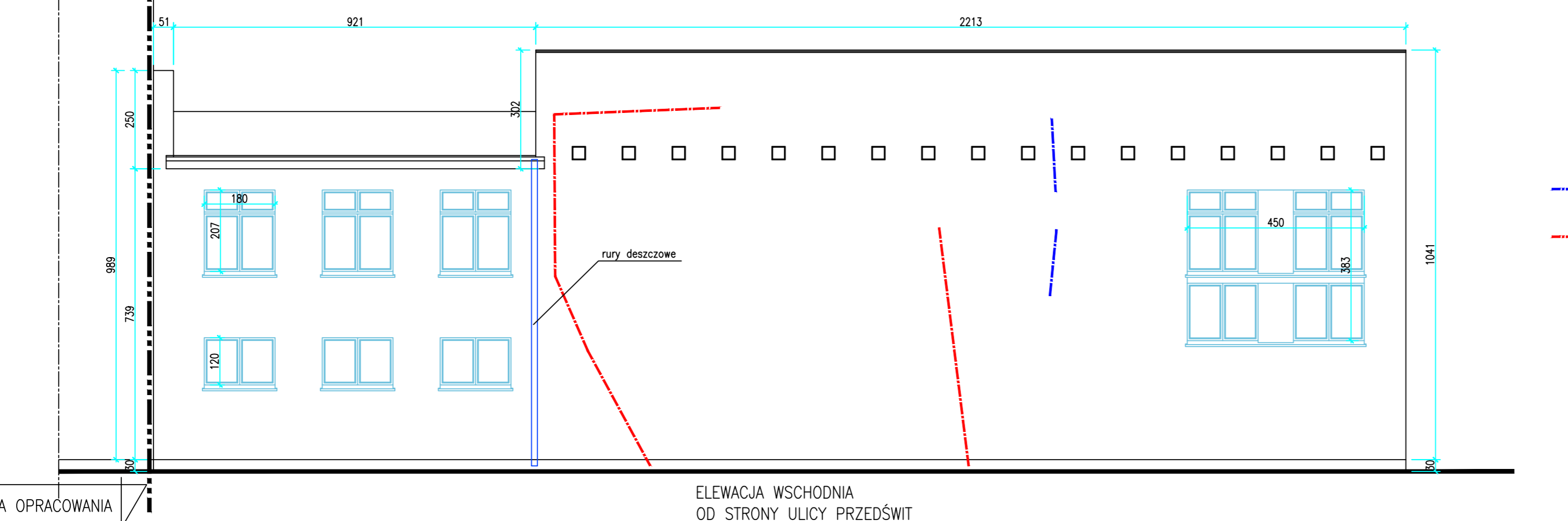
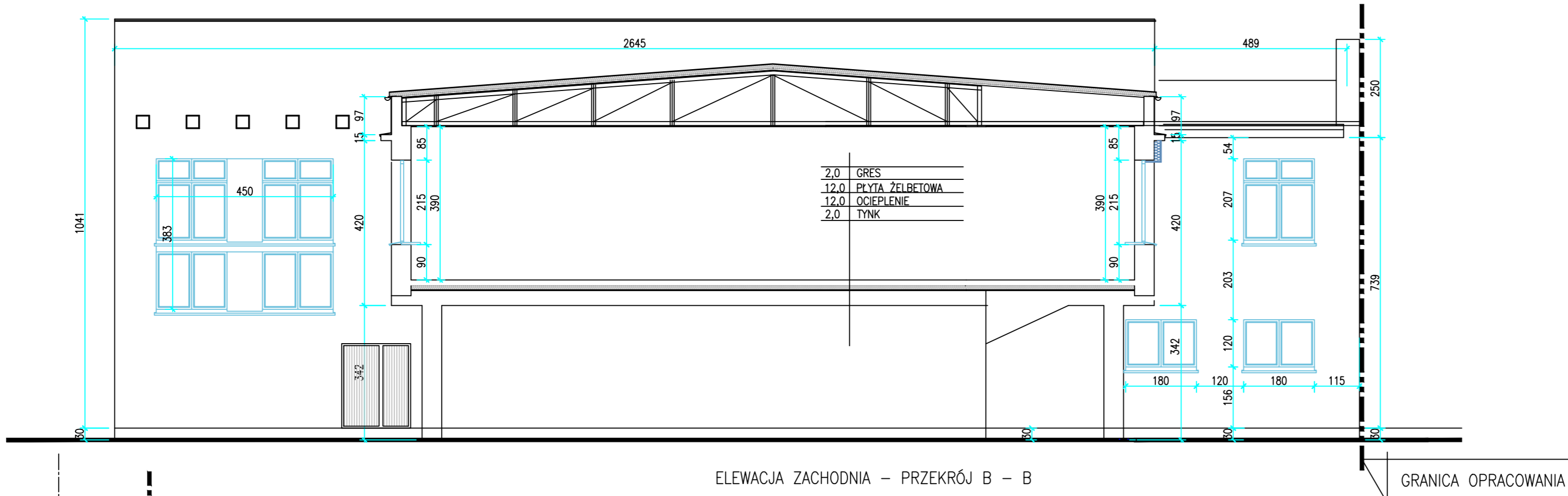
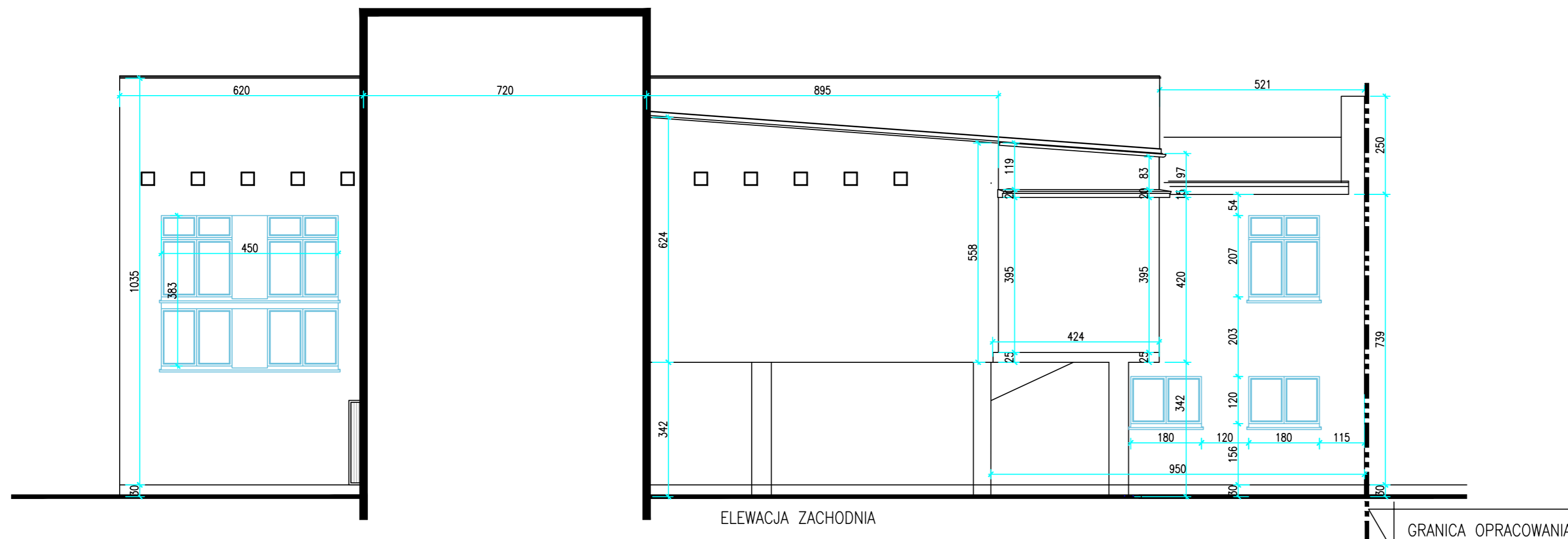


PRACE NAPRAWCZE  
W BUDYNKU HALI SPORTOWEJ  
PRZY SP nr 189  
PRZY UL. 2-CH MIECZY 5  
W WARSZAWIE



- LEGENDA OZNACZEŃ
- GLÓWNE RYSY WIDOCZNE NA ELEVACJACH
  - POWIERZCHNIOWE
  - NA WSKROŚ

ELEVACJE - INWENTARYZACJA  
SKALA 1 : 100

PRACOWNIA PROJEKTOWA MGR INŻ. ARCH. L. BUBIENEC OS - BOK KOMOROW UL. KOTONSKIEGO 1	TYTUŁ PRACE NAPRAWCZE W BUDYNKU HALI SPORTOWEJ PRZY SP nr 189 PRZY UL. 2-CH MIECZY 5 W W-WE	STADIUM INWENT.	2
	ELEVACJE	SKALA 1:100	
PROJEKTOWAŁ	MGR INŻ. ARCH. LESŁAW BUBIENEC NR UPR ST 697-88	DATA 11.2019	PODPIS
SPRAWDZIŁ			