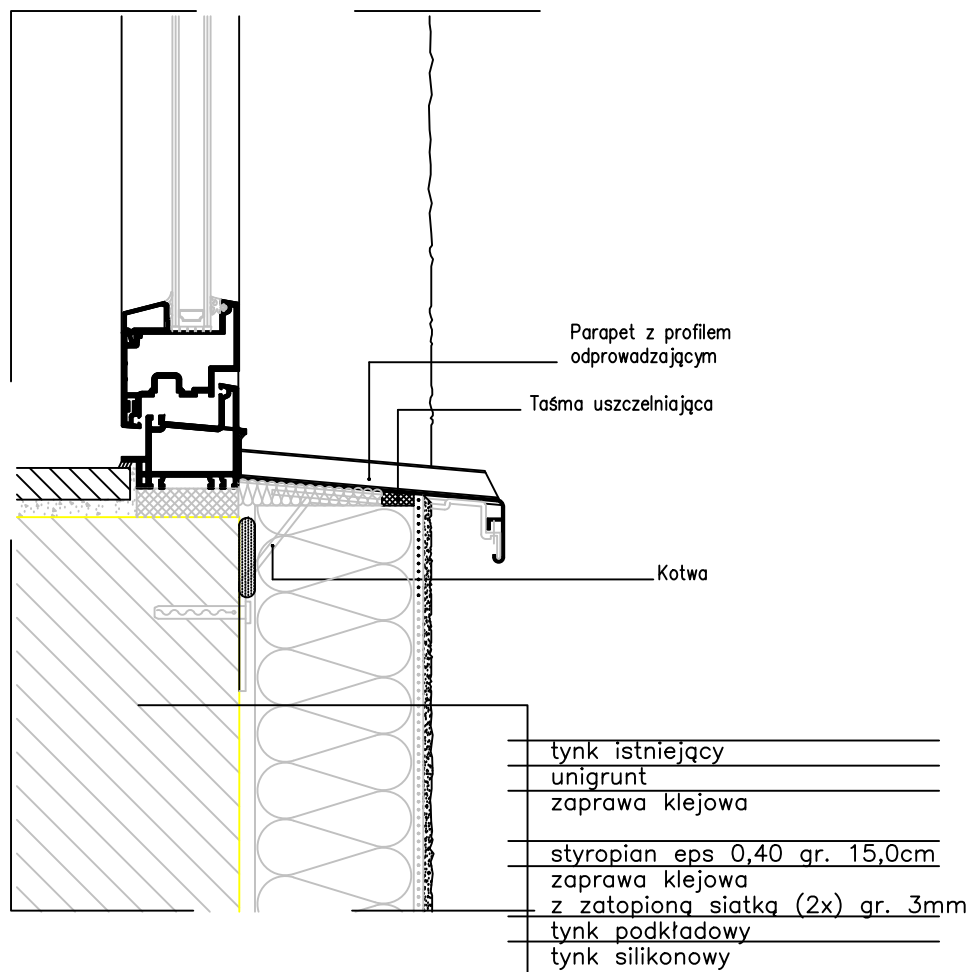


PRACE NAPRAWCZE
W BUDYNKU HALI SPORTOWEJ
PRZY SP nr 189
PRZY UL. 2-CH MIECZY 5
W WARSZAWIE



DETAL OCIEPLENIA "A"
PARAPETU
SKALA 1:5

PRACOWNIA PROJEKTOWA MGR INZ. ARCH. L. BUBIENCA 05 -806 KOMOROW UL. KOTONSKIEGO 1	TREC PRACE NAPRAWCZE W BUDYNKU HALI SPORTOWEJ PRZY SP nr 189 PRZY UL. 2-CH MIECZY 5 W W-WIE DETAL parapetu	STADIUM INWENT.	NR. RYSUNKU 10
		SKALA 1:5	
	IMIE NAZWISKO NR UPR MGR INZ ARCH. L.BUBIENEC ST - 897/88	DATA 11. 2019	PODPIS
PROJEKTOWAL	MGR INZ ARCH. L.BUBIENEC ST - 897/88		
OPRACOWAL	MGR INZ ARCH. L.BUBIENEC ST - 897/88		
SPRAWDZIL			