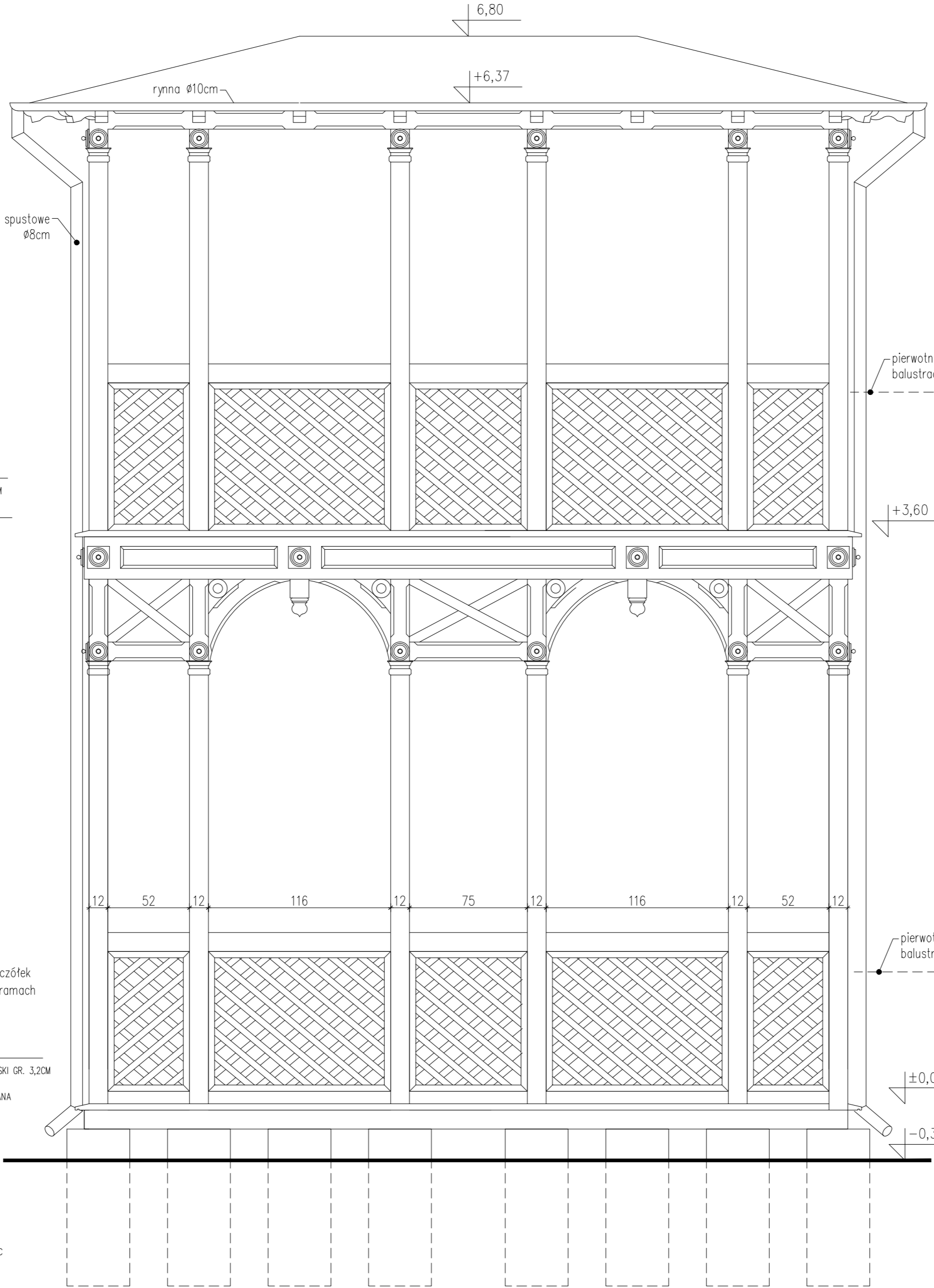
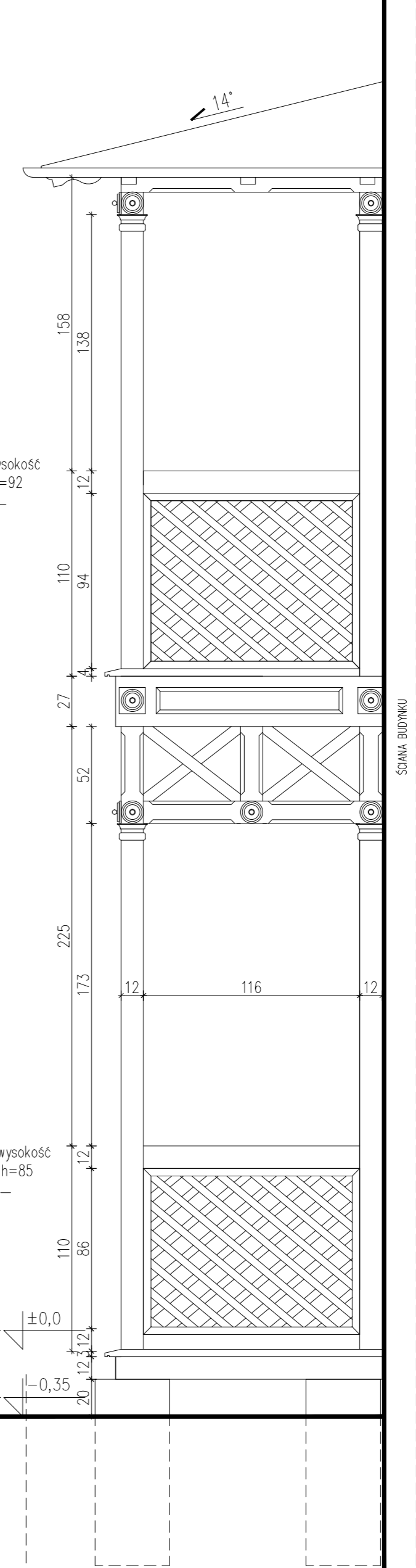


1 Przekrój B-B Scale: 1:25



2 Widok elewacji frontowej Scale: 1:25



3 Widok elewacji bocznej Scale: 1:25

UWAGI WYKONAWCZE:
 - detale snycerskie wykonać na wzór detali w Balkonie 01
 - łączenie elementów konstrukcyjnych na czopy, gwoździe i kotwy lub obejmę stalowe
 - należy wykorzystać istniejące gniazda i wnęki w murze celem powtórzonego oparcia krokwi i belek stropowych
 WSZYSTKIE ELEMENTY DREWNIANE MALOWANE NA KOLOR BRĄZOWY RAL8011

Nazwa i adres inwestycji:
 PROJEKT BUDOWLANY ODTWORZENIA BALKONÓW W BUDYNKU MIESZKALNYM WIELORODZINNYM PRZY AL. GEN.A.CHRUŚCIELA "MONTERA" 1/3 W WARSZAWIE
 dz. nr ewid. 114/4, obręb 3-09-25

Inwestor:
 Miasto Stołeczne Warszawa, Dzielnica Rembertów
 Al. gen. A. Chruściela "Montera" 28
 04-401 Warszawa

Jednostka projektowa:
LAB ARCHITEKCI
 ul. Asfaltowa 16 lok.1 02-257 Warszawa
 tel.507 088 603; 501 061 160; e-mail: biuro@lab-architekci.pl

Temat rysunku:
Balkon 3. Przekrój B-B. Widoki elewacji

Projektował: inż. Ryszard Krukowski upr. nr: St-406/81	Podpis:
mgr inż. arch. Jan Szuliński	
mgr inż. arch. Krzysztof Miruć	
Branża: Architektura	Faza: P. Budowlany
Data: 11.2015	Skala: 1-25
Nr rysunku: A07	