

Projekt budowy oświetlenia ul. Paderewskiego w Warszawie Rembertów - wyniki obliczeń parametrów oświetlenia.

Partner kontaktowy:
Numer zlecenia:
Firma:
Numer klienta:

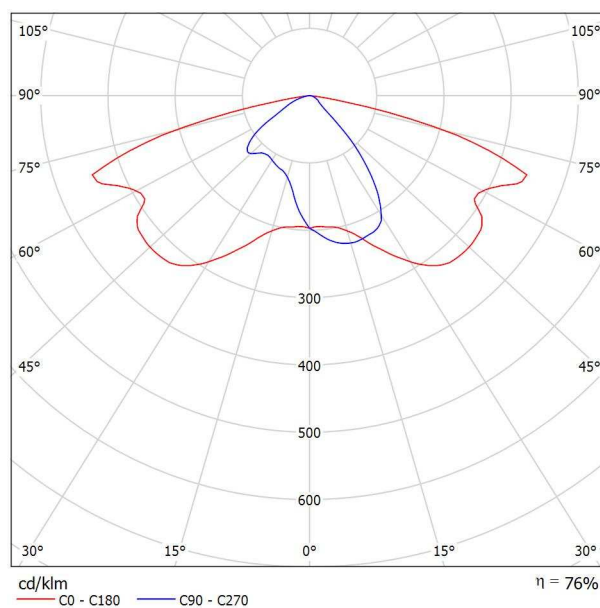
Data: 30.07.2015
Edytor:

Edytor
Telefon
faks
e-Mail

ELGO-GRUPA BRILUM ADQUEN OU-047GR4-042NA-NUS-P00-056 ADQUEN OU-047GR4-042NA-NUS-P00-056 / Karta danych oprawy

Ilustracje oświetleń znajdziesz w naszym katalogu oświetleń.

Wylot światła 1:



Klasyfikacja oświetleń CIE: 100
Kod Flux CIE: 42 77 97 100 76

powodu braku właściwości symetrycznych nie można przedstawić tabeli UGR dla tego oprawy.

Edytor
Telefon
faks
e-Mail

Ulica 1 / Dane planowania

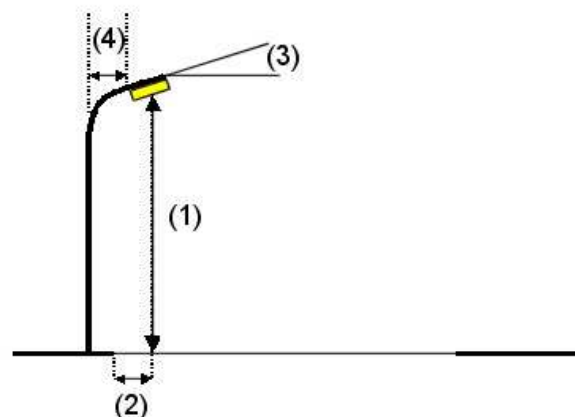
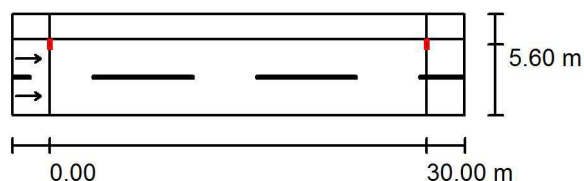
Profil ulicy

Chodnik 1 (Szerokość: 2.000 m)

Jezdnia 1 (Szerokość: 6.000 m, Liczba pasów jezdni: 2, Nawierzchnia: R3, q0: 0.070)

Współczynnik konserwacji: 0.75

Rozmieszczenia opraw



Oprawa:

ELGO-GRUPA BRILUM ADQUEN OU-047GR4-042NA-NUS-P00-056
ADQUEN OU-047GR4-042NA-NUS-P00-056

Strumień świetlny (Oprawa):

4255 lm

Wartości maksymalne mocy oświetleniowej

Strumień świetlny (Lampy):

5600 lm

przy 70°: 349 cd/klm

Moc opraw:

47.0 W

przy 80°: 65 cd/klm

Rozmieszczenie:

jednostronnie u góry

przy 90°: 1.00 cd/klm

Odstęp słupa:

30.000 m

W każdym kierunku tworzącym podany kąt z dolną linią pionową przy zainstalowanym i gotowym do użytku oświetleniu.

Wysokość montażu (1):

8.280 m

Żadna moc oświetleniowa powyżej 95°.

Wysokość punktu świetlnego:

8.113 m

Rozmieszczenie spełnia wymagania klasy mocy oświetleniowej G5.

Nawis (2):

0.415 m

Nachylenie wysięgnika (3):

5.0 °

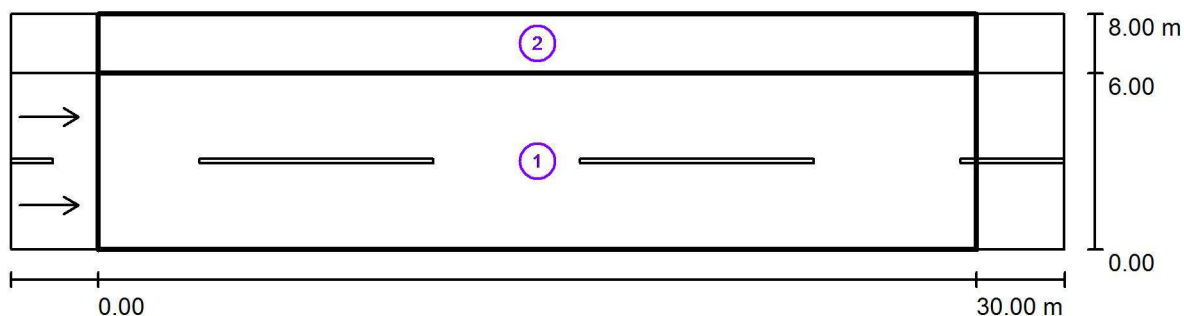
Rozmieszczenie spełnia wymagania klasy indeksu oślepiania D.6.

Długość wysięgnika (4):

1.000 m

Edytor
Telefon
faks
e-Mail

Ulica 1 / Wyniki szczegółowe



Współczynnik konserwacji: 0.75

Skala 1:258

Lista pól oszacowania

- 1 Pole oszacowania Jezdnia 1
Długość: 30.000 m, Szerokość: 6.000 m
Siatka: 10 x 6 Punkty
Przynależne elementy uliczne: Jezdnia 1.
Nawierzchnia: R3, q0: 0.070
Wybrana klasa oświetleniowa: ME6

(Wszystkie wymagania fotometryczne zostały spełnione.)

	L_m [cd/m ²]	U0	UI	TI [%]	SR
Wartości rzeczywiste według obliczenia:	0.56	0.51	0.74	9	0.58
Wartości zadane według klasy:	≥ 0.30	≥ 0.35	≥ 0.40	≤ 15	/
Spełnione/nie spełnione:	✓	✓	✓	✓	✓

Edytor
Telefon
faks
e-Mail

Ulica 1 / Wyniki szczegółowe

Lista pól oszacowania

- 2 Pole oszacowania Chodnik 1
Długość: 30.000 m, Szerokość: 2.000 m
Siatka: 10 x 3 Punkty
Przynależne elementy uliczne: Chodnik 1.
Wybrana klasa oświetleniowa: S4

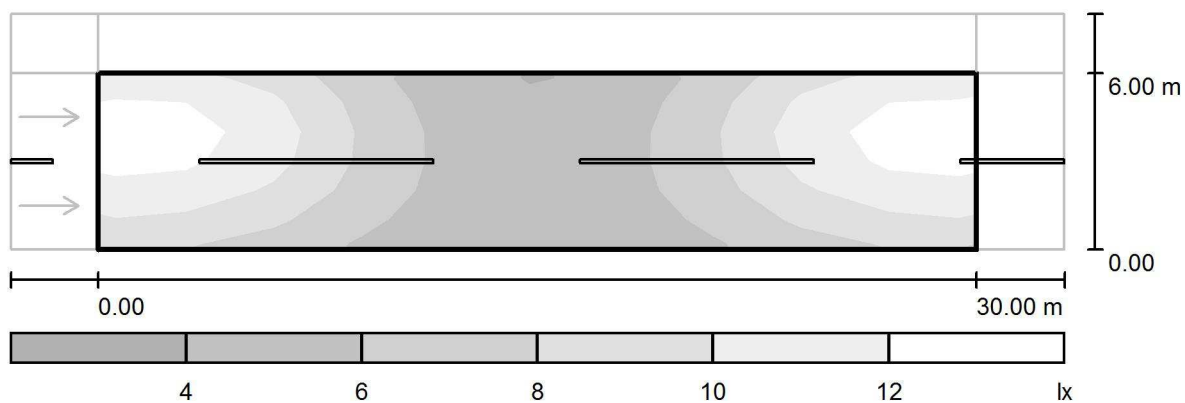
(Wszystkie wymagania fotometryczne zostały spełnione.)

Wartości rzeczywiste według obliczenia:
Wartości zadane według klasy:
Spełnione/nie spełnione:

E_m [lx]	E_{min} [lx]
5.81	2.65
≥ 5.00	≥ 1.00
✓	✓

Edytor
Telefon
faks
e-Mail

Ulica 1 / Pole oszacowania Jezdnia 1 / Stopnie szarości (E)



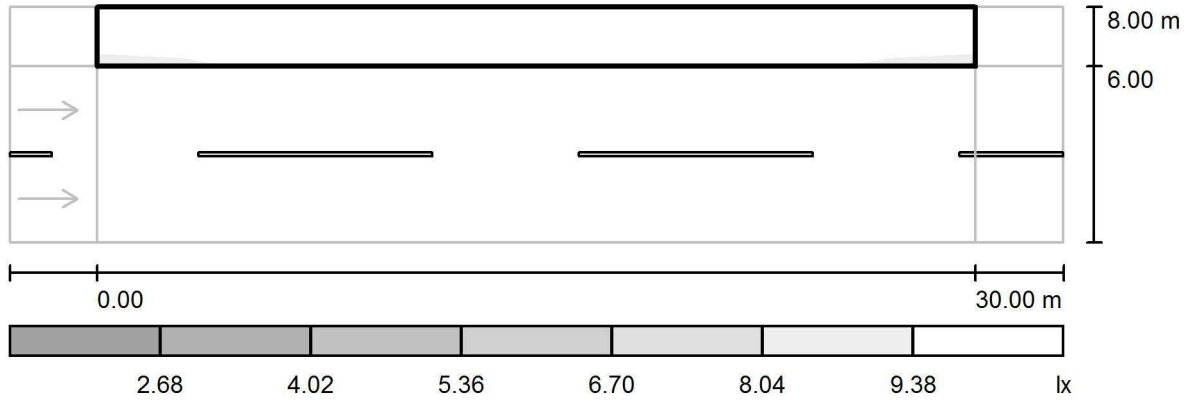
Skala 1 : 258

Siatka: 10 x 6 Punkty

E_m [lx]	E_{min} [lx]	E_{max} [lx]	E_{min} / E_m	E_{min} / E_{max}
8.25	3.97	13	0.482	0.307

Edytor
Telefon
faks
e-Mail

Ulica 1 / Pole oszacowania Chodnik 1 / Stopnie szarości (E)



Skala 1 : 258

Siatka: 10 x 3 Punkty

E_m [lx]	E_{min} [lx]	E_{max} [lx]	E_{min} / E_m	E_{min} / E_{max}
5.81	2.65	9.35	0.456	0.283